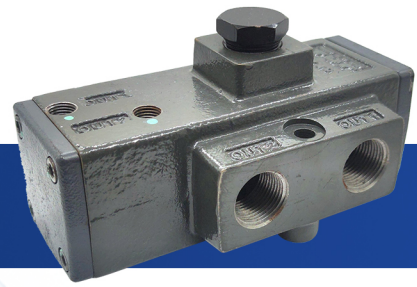


แนะนำการติดตั้ง

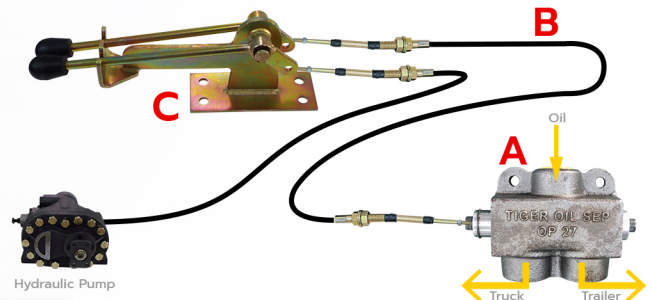
วาล์วแบ่งน้ำมัน สำหรับพ่วง (Full Trailer)



แบบทั่วไป

ข้อดี : ติดตั้งและใช้งานง่าย หาซื้ออะไหล่และซ่อมบำรุงง่าย ไม่ซับซ้อน

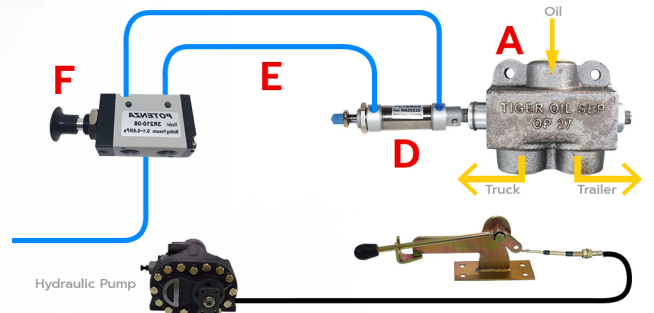
ข้อเสีย : สายดึงดัมมีระยะฟรีควบคุมไม่ได้ อายุการใช้งานสั้น สิ่งสกปรกเข้าถึงแกนชักได้ง่าย การออกแรงมากเกินไปทำให้ตัวล็อกหัก



สั่งงานด้วยระบบลม

ข้อดี : ใช้งานง่าย สะดวก อุปกรณ์ไม่เกะกะห้องโดยสาร

ข้อเสีย : คนขับแก้ไขปัญหามือถึงต้น ต้องมีความเข้าใจระบบ สิ่งสกปรกเข้าถึงได้ง่าย ถ้าใช้แรงลมมากเกินไปทำให้ตัวล็อกหัก

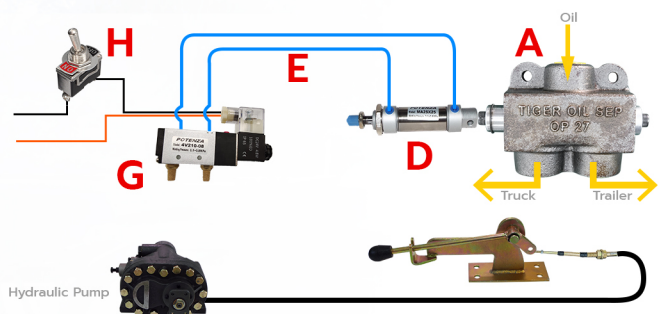


สั่งงานด้วยระบบไฟฟ้า

ข้อดี : ใช้งานง่าย สะดวก อุปกรณ์ไม่เกะกะห้องโดยสาร

ข้อเสีย : อุปกรณ์ส่วนควบคุมมากขึ้น การแก้ปัญหามือถึงต้นของคนขับ ต้องมีคนเป็นอย่างมาก สิ่งสกปรกเข้าถึงแกนชักได้ง่าย ถ้าใช้แรงลมมากเกินไปทำให้ตัวล็อกหัก

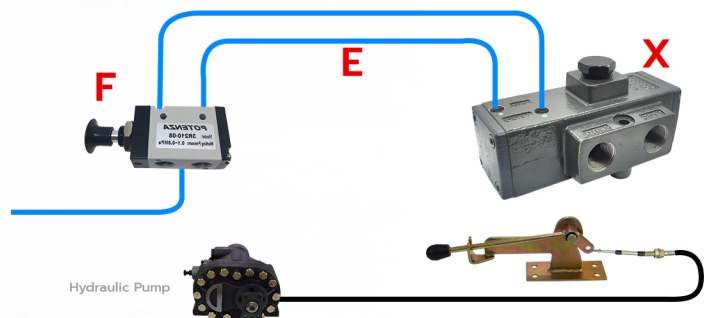
***เงื่อนไขการทำงานต้องใช้ลมและไฟฟ้า ในการสั่งงาน



OP30 สั่งงานด้วยระบบลม

ข้อดี : ใช้งานง่าย สะดวก อุปกรณ์ไม่เกะกะห้องโดยสาร เป็นระบบปิดทำให้สิ่งสกปรกเข้าไปในระบบไม่ได้

ข้อเสีย : อุปกรณ์ส่วนควบคุมมากขึ้น การแก้ปัญหามือถึงต้นของคนขับ ต้องมีคนเป็นอย่างมาก



OP30 สั่งงานด้วยระบบไฟฟ้า

ข้อดี : ใช้งานง่าย สะดวก อุปกรณ์ไม่เกะกะห้องโดยสาร เป็นระบบปิดทำให้สิ่งสกปรกเข้าไปในระบบไม่ได้

ข้อเสีย : อุปกรณ์ส่วนควบคุมมากขึ้น การแก้ปัญหามือถึงต้นของคนขับ ต้องมีคนเป็นอย่างมาก

