



ที่ คค ๐๔๑๘.๓/๕๓๒๑

กรมการขนส่งทางบก  
ถนนพหลโยธิน กทม. ๑๐๙๐๐

### ๒๑ บ.ก. ๒๕๖๒

หนังสือฉบับนี้ให้ไว้เพื่อแสดงว่าอุปกรณ์ต่อพ่วงนี้ได้รับความเห็นชอบตามประกาศกรมการขนส่งทางบก เรื่อง กำหนดคุณลักษณะ ระบบการทำงาน สมรรถนะของอุปกรณ์ต่อพ่วง และการให้ความเห็นชอบอุปกรณ์ต่อพ่วง สำหรับรถตามกฎหมายว่าด้วยการขนส่งทางบก พ.ศ. ๒๕๖๑

- เลขที่การให้ความเห็นชอบ : C0001
- อุปกรณ์ต่อพ่วง : ข้อต่อพ่วง
- ชนิด/ชื่อทางการค้า/เครื่องหมายการค้า : KTK
- แบบ : K700
- ผู้ขอรับความเห็นชอบ : บริษัท เค.ที.เค.อโต้พาร์ท เอ็นจิเนียริง จำกัด
- ค่าคุณลักษณะทางกล : D = 190 กิโลนิวตัน (kN)  
หมายเหตุ:  
D คือ ค่าสมรรถนะในการลากจูงตามแนวราบ (kN)

โดยมีรายละเอียดอุปกรณ์ต่อพ่วงตามสิ่งที่ส่งมาด้วย (จำนวน ๑ แผ่น) ทั้งนี้ อุปกรณ์ต่อพ่วงต้องมีคุณลักษณะ ระบบการทำงาน และสมรรถนะตามที่ได้รับความเห็นชอบไว้ หากมีรายละเอียดผิดแผกแตกต่างไปจะต้องขอความเห็นชอบใหม่

จึงเรียนมาเพื่อทราบ

ขอแสดงความนับถือ

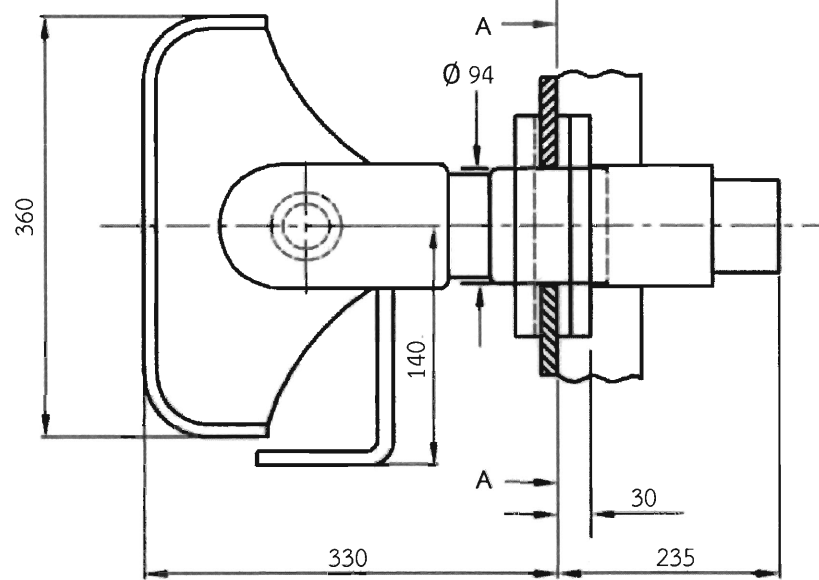
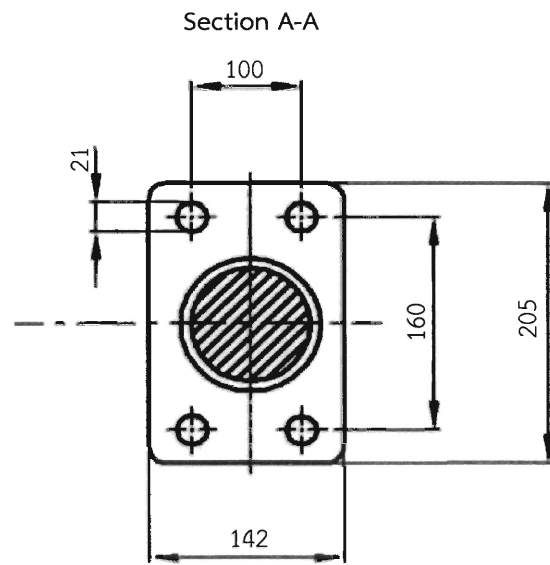
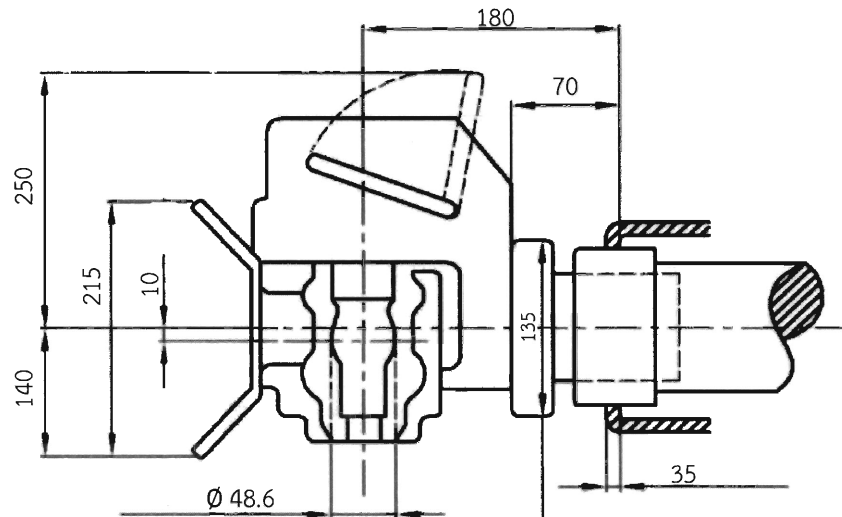
(นายกมล บูรณพงศ์)  
รองอธิบดี ปฏิบัติราชการแทน  
อธิบดีกรมการขนส่งทางบก

สำนักวิศวกรรมยานยนต์  
ส่วนรับรองแบบรถ  
โทร. ๐ ๒๒๗๑ ๘๖๐๕

วิสัยทัศน์กรมการขนส่งทางบก

“เป็นองค์กรแห่งนวัตกรรมในการควบคุม กำกับ ดูแล ระบบการขนส่งทางถนนให้มีคุณภาพและปลอดภัย พ.ศ. ๒๕๕๘ - ๒๕๖๕”

กทขล. ๒๕๖๒  
.....พิมพ์/.....



ตัวอย่างเครื่องหมายหรือฉลาก



รายละเอียดข้อต่อพ่วง  
 ชนิด KTK แบบ K700  
 D = 190 กิโลนิวตัน (kN)

ส่วนรับรองแบบรถ @ สำนักวิศวกรรมยานยนต์

งานรับรองรถและเครื่องอุปกรณ์

กมลโชค ผ่องแผ้ว

นางสาวทิพย์วัลย์ พิศาลปิติ วิศวกรเครื่องกลปฏิบัติการ

หน่วย : มิลลิเมตร

NOT TO SCALE

ด้านหน้า