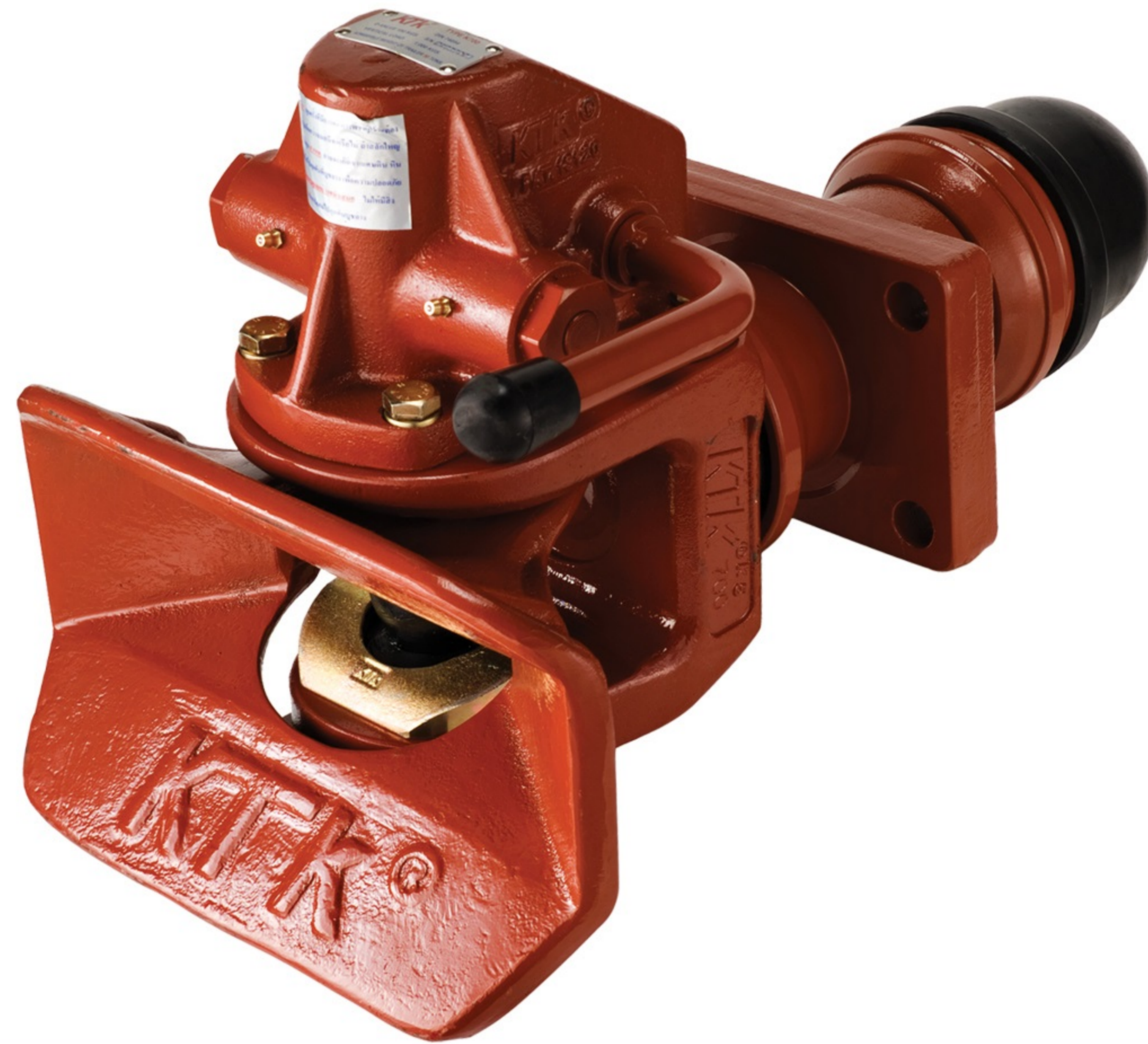


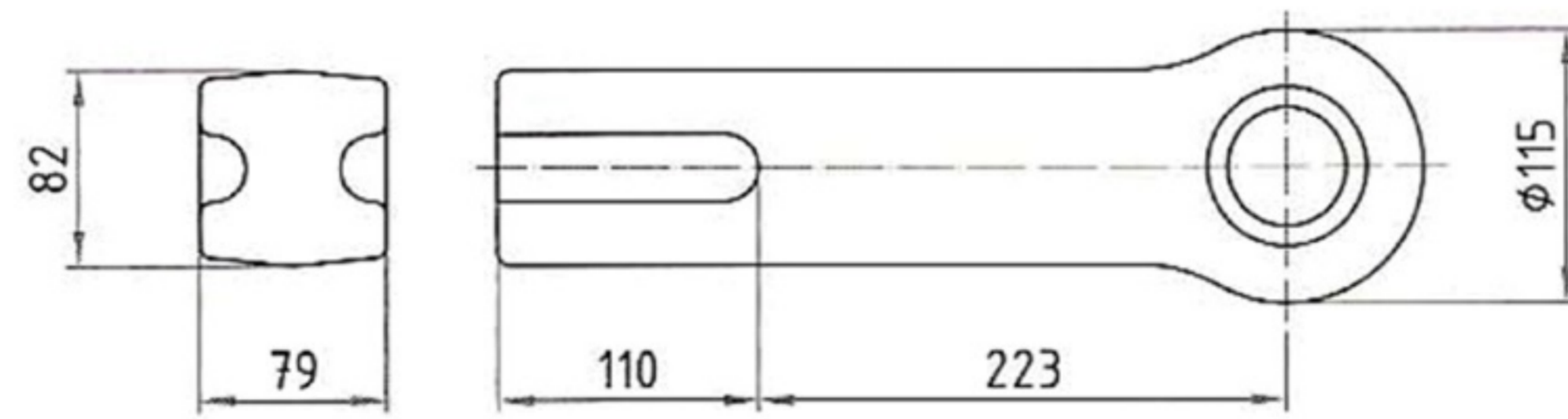
KTK K700

ข้อต่อพ่วง KTK K700

ขนาดสลัก 50 มม. รุ่นใช้งานหนัก



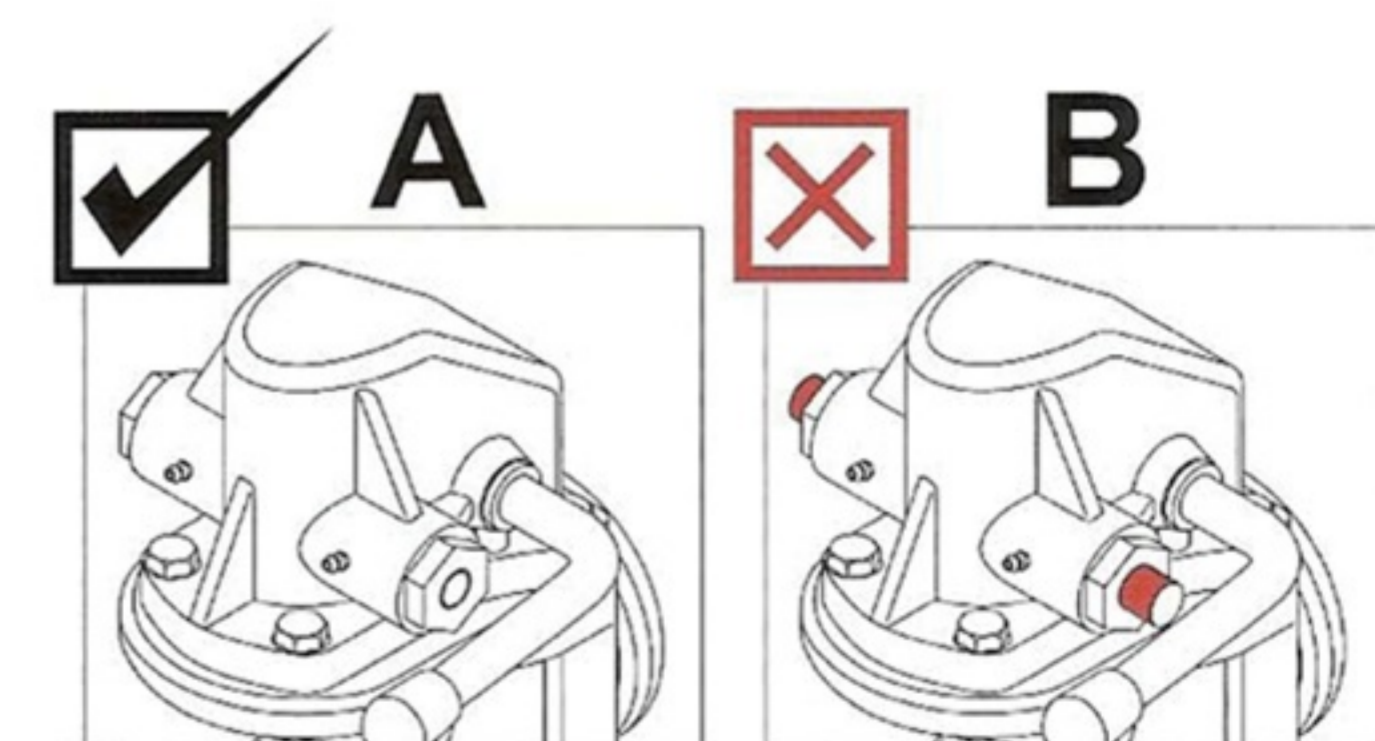
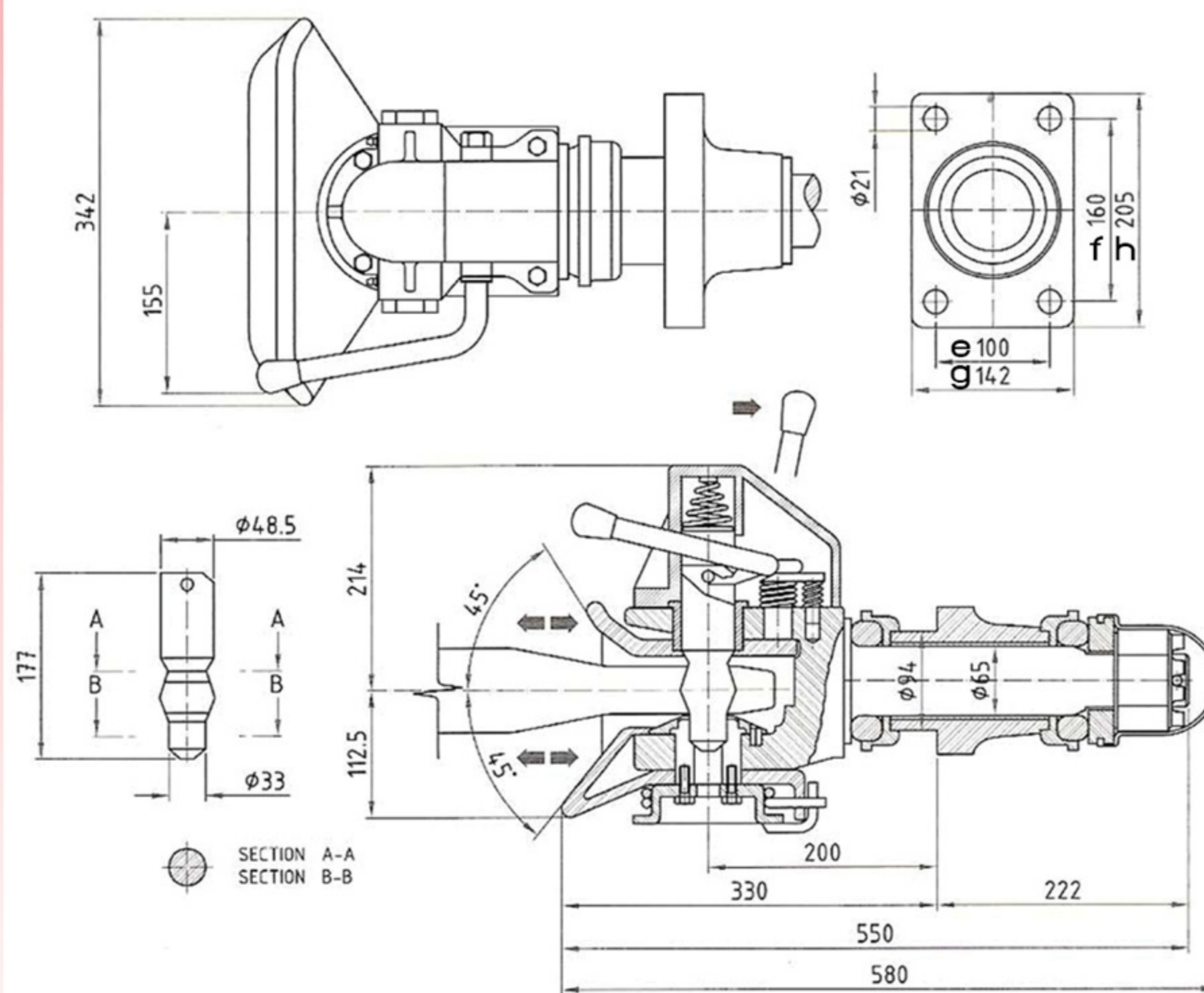
แบบ/รุ่น	D-VALUE kN	ADMISSIBLE WEIGHT OF TRAILER	ขนาดรูนิอต d1	ขนาดสัดส่วน รูนิอต exf	ขนาดสัดส่วน หน้าแปลน gxh
K700	190	50 T	21 mm.	100x160 mm.	142x205 mm.



ห้วงลากรพ่วง 50 มม.  
ชนิดเชื่อมตามมาตรฐาน DIN 74054  
สมรรถนะ 50 ตัน (G.V.W.)



บุชห้วงลากร 50 มม.  
ผลิตตามมาตรฐาน DIN 74054  
ทำด้วยเหล็กแข็งชนิดพิเศษ

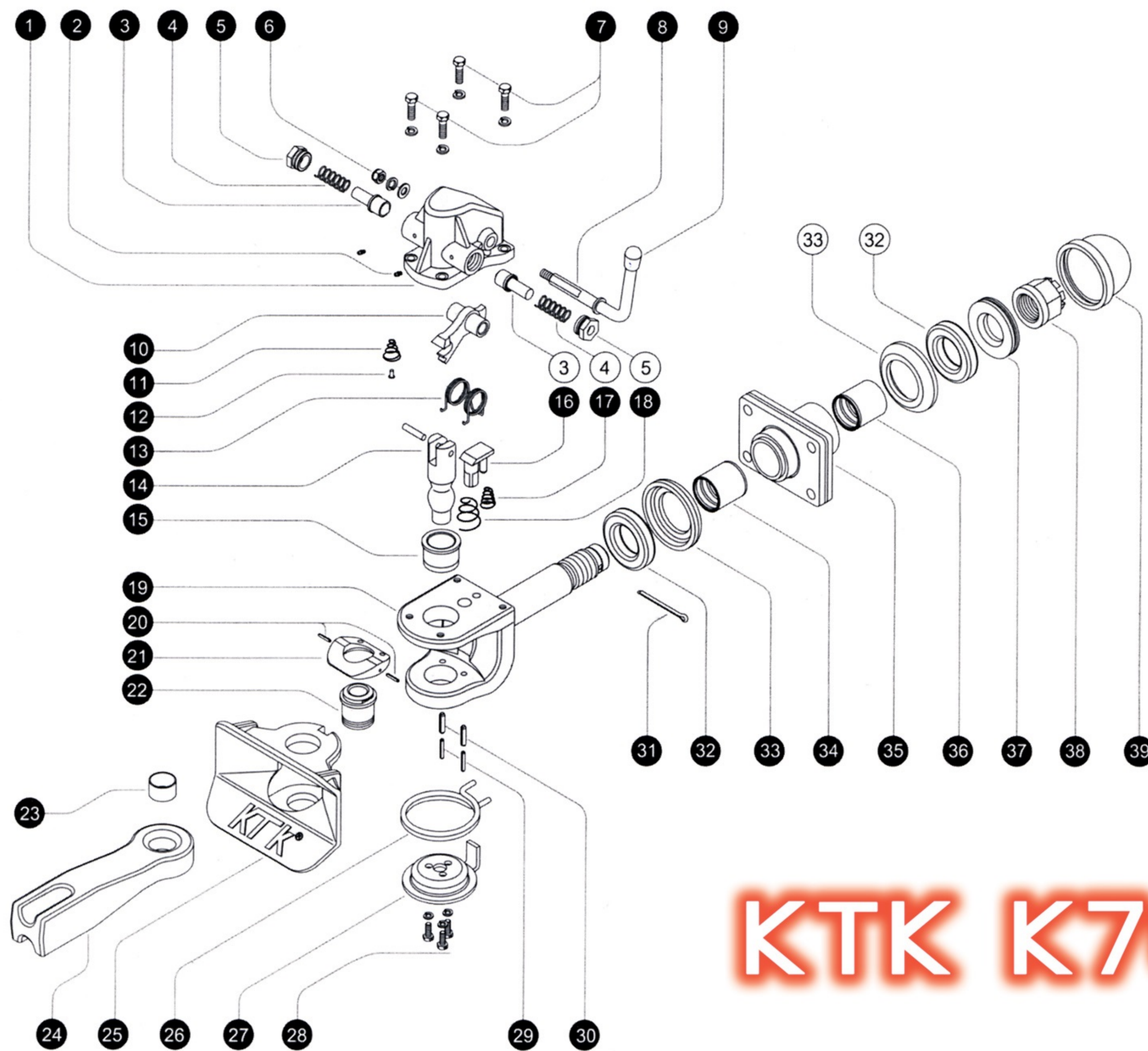


**ข้อควรระวัง** ทุกครั้งที่มีการต่อพ่วง  
ผู้ใช้จะต้องตรวจสอบปุ่มล๊อคว่าจมสนิทหรือไม่  
(รูป A) หากปุ่มล๊อคจมไม่สนิท (รูป B)  
อาจเกิดจากสลักใหญ่เลื่อนลงไปสุด  
สาเหตุอาจเกิดจากมีเศษดิน หิน หรือเมล็ดพืช  
ไปอยู่อุดตันที่ปุ่มล๊อค เพื่อความปลอดภัยใน  
การใช้งาน และให้สลักทำงานได้เป็นปกติ  
จะต้องคอยตรวจสอบดูและอย่างสม่ำเสมอ  
ไม่ให้มีสิ่งแปลกปลอมไปอุดตันที่ปุ่มล๊อค



1

ข้อต่อฟาง



KTK K700

ลำดับ	รายละเอียด	หน้า/รูปที่	ลำดับ	รายละเอียด	หน้า/รูปที่
1.	ฝาครอบบน	10/1A	21.	หน้าแปลนรับหัวลาก	10/11
2.	หัวอัดจารบี M6x1	-	22.	บุชล่าง	10/12
3.	สลักยึดการทำงาน	10/2	23.	บุชกระบอง #1	10/13
4.	สปริงสลักเลื่อน	10/2	24.	หัวลาก (กระบอง)	10/14
5.	สกรูสลักเลื่อน	10/2	25.	ปากลำโพง	10/15
6.	น็อต+แหวนรอง	10/3	26.	สปริงล็อกปากลำโพง	10/16
7.	ชุดสกรูยึดฝาครอบบน M12x40	-	27.	ฟารับสปริงปากลำโพง	11/1
8.	แกนด้ามล็อก	10/3	28.	ชุดสกรูฟารับสปริงพร้อมแหวนล็อก	11/1
9.	หมวกยางด้ามล็อก	10/3	29.	ปืนล็อกแหวนรองใน	-
10.	กระเดื่องล็อก	10/4	30.	ปืนล็อกแหวนรองนอก	-
11.	สปริงกันหอย	10/5	31.	ปืนล็อก 8x100 mm	-
12.	รืงกย้า	10/5	32.	ลูกยางวงแหวน (ยางโตนัก)	11/12
13.	สปริงกระเดื่องล็อก	10/6	33.	เบ้ารองรับลูกยาง	11/3
14.	สลักล็อก	10/7	34.	บุชทองเหลือง	11/4
15.	บุชบน	10/8	35.	หน้าแปลน	11/5A
16.	แขนยึดสปริง	10/9	36.	บุชเทปลอน	11/6
17.	สปริงใส่แขนยึด (เล็ก)	10/9	37.	แหวนรองน็อตหัวฟ่า	11/7
18.	สปริงใส่แขนยึด (ใหญ่)	10/9	38.	น็อตหัวฟ่า	11/8
19.	แกนข้อต่อฟาง (กำมปู)	10/10	39.	ฟายางกันฝุ่น	11/9
20.	ปืนล็อก	10/11			



1

**ข้อต่อฟ่วง - อะไหล่ข้อต่อฟ่วง**



1A ฝาครอบบน KTK  
1B ชุดฝาครอบบน KTK



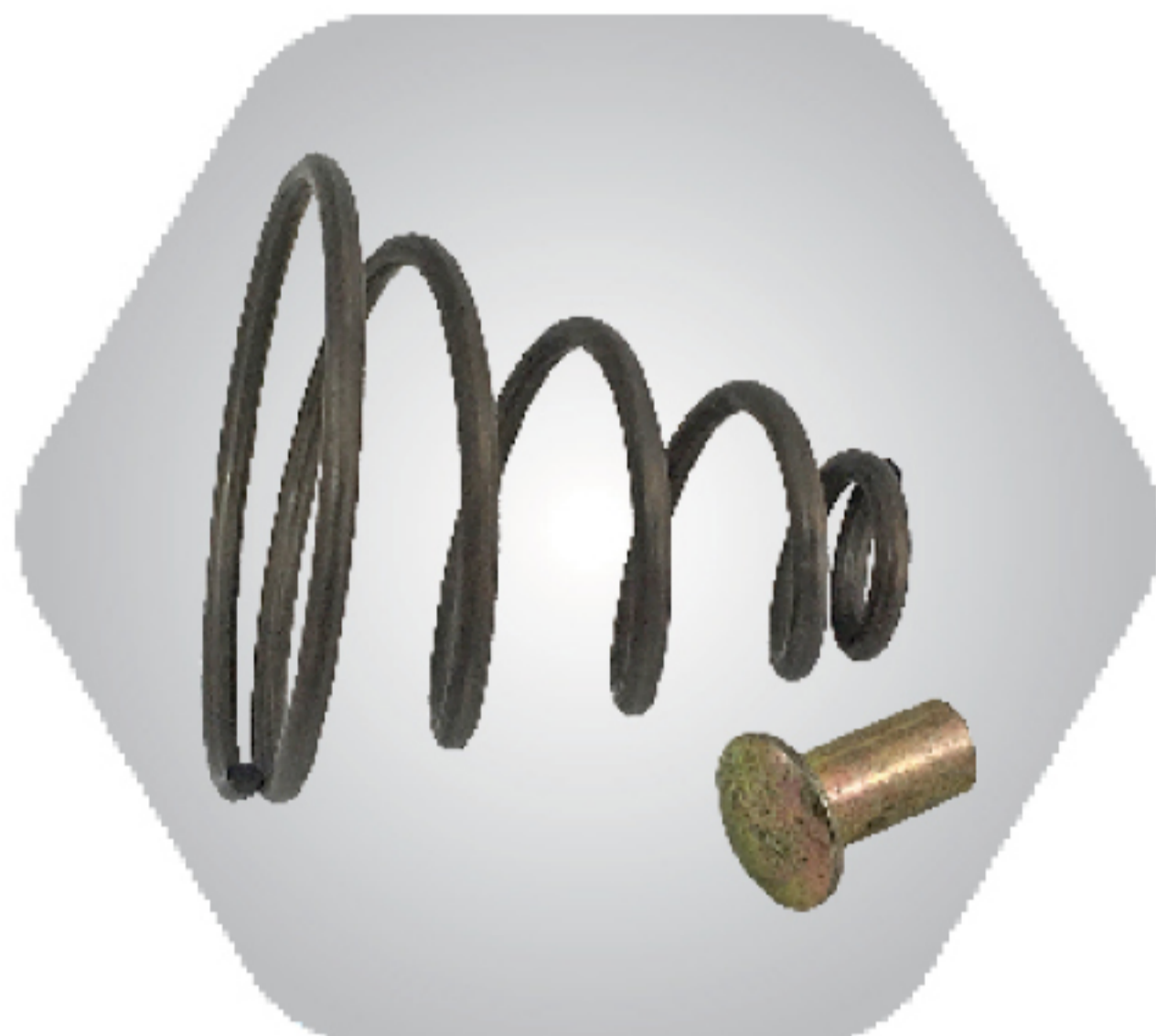
2 ชุดปุ่มชี้การทำงาน KTK



3 ด้ามลิ้อค KTK



4 กระเดื่องลิ้อค KTK



5 สปริงกันหอย+ร็วทย้า KTK



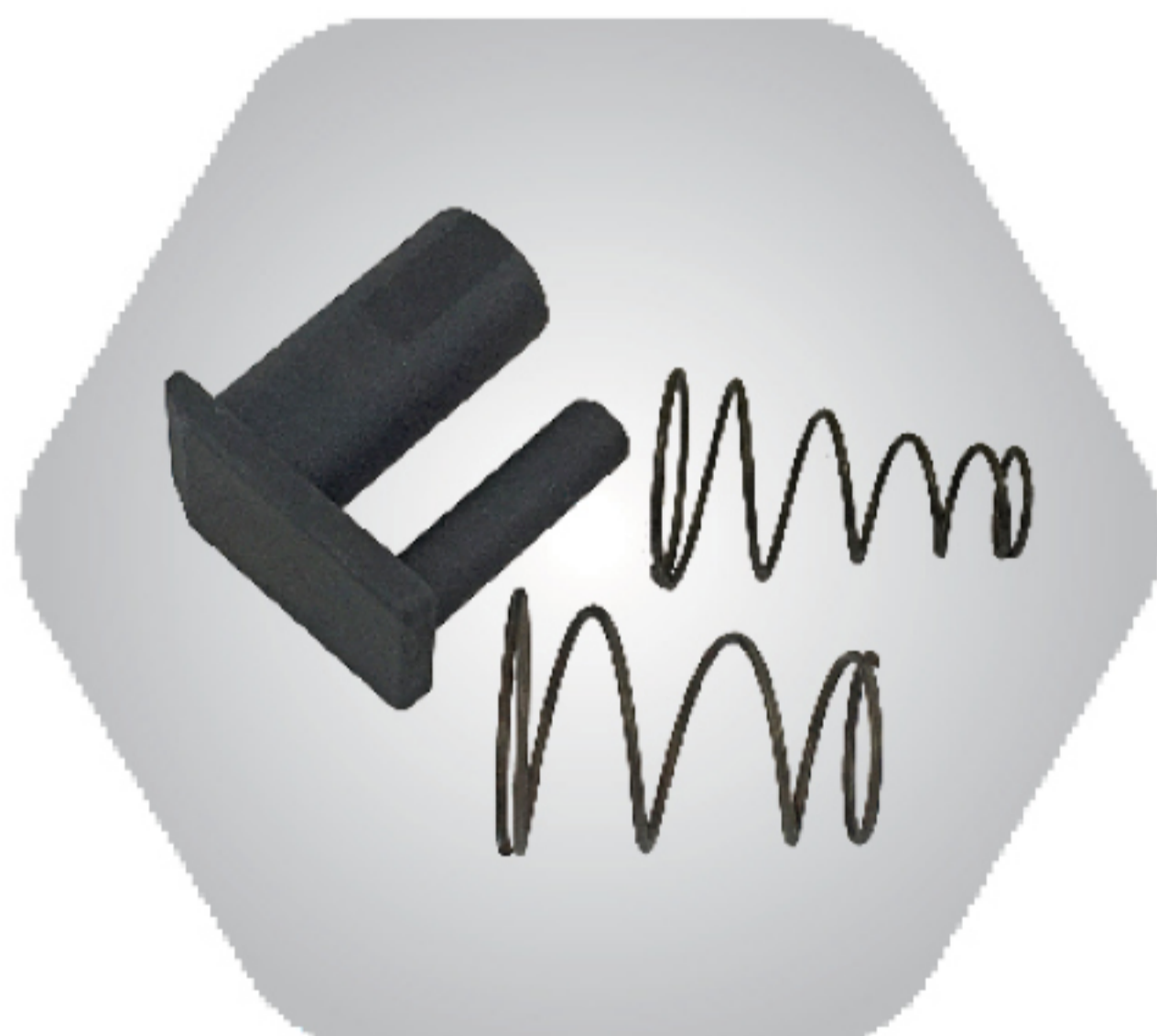
6 สปริงกระเดื่องลิ้อค KTK



7 สลักลิ้อค KTK



8 บู้ชบน KTK



9 ชุดแกนยึดสปริง KTK



10 แกนข้อต่อฟ่วง (ก้ามปู)  
KTK700



11 หน้าแปลนรับห้องลาก+ปั่นลิ้อค  
KTK



12 บู้ชล่าง KTK



13A บู้ชกระบอง KTK #1  
13B บู้ชกระบอง KTK #2  
(OVERSIZE)



14 ห้องลาก (กระบอง)  
KTK, 700, 710



15 ปากลำโพง KTK



16 สปริงลิ้อคปากลำโพง KTK



**1**

**ข้อต่อพ่วง – อะไหล่ข้อต่อพ่วง**



1 ชุดฝารับสปริงปากลำโพง KTK



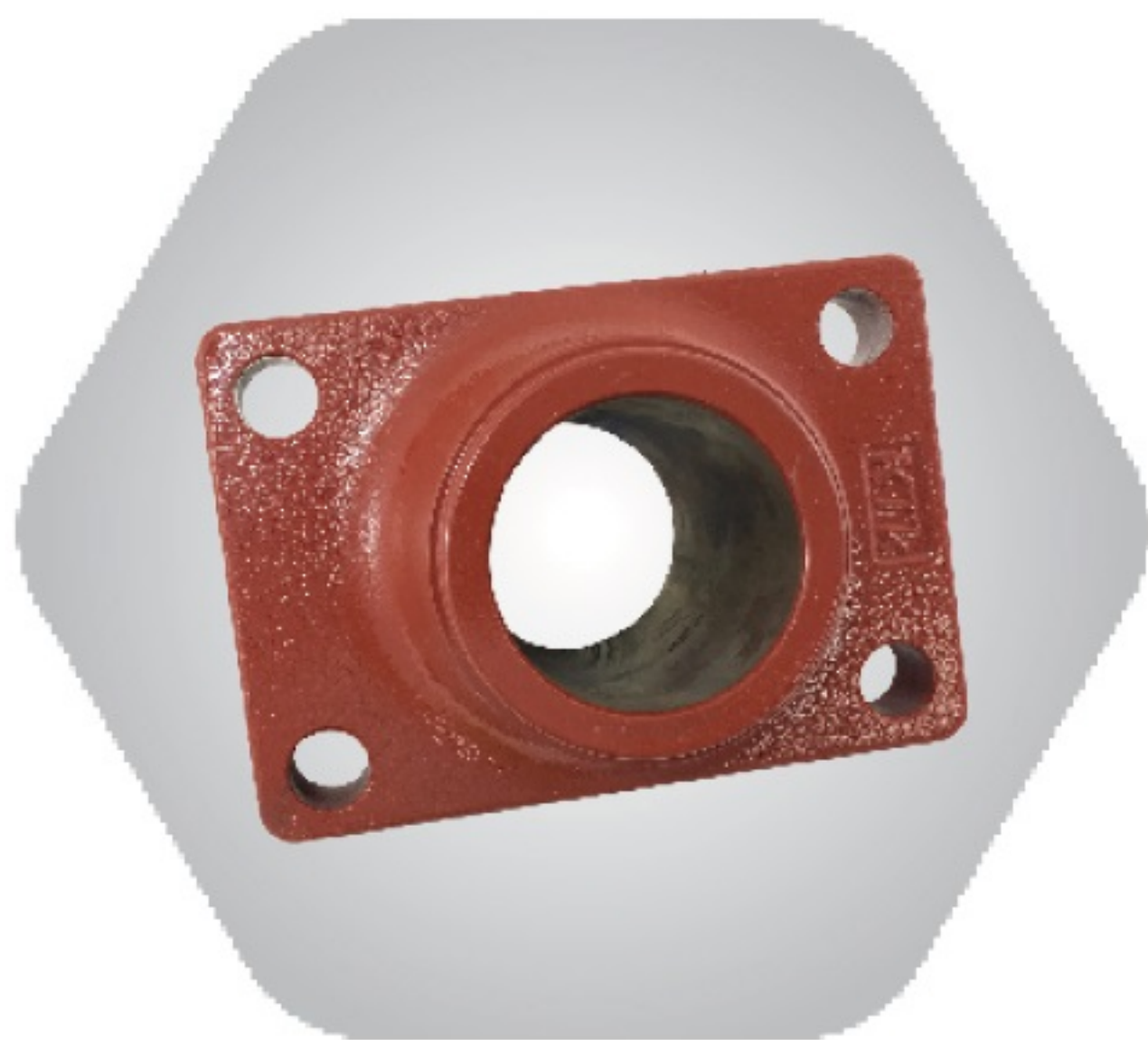
2 ลูกยางวงแหวน (ยางโดนัท) KTK700



3 เบ้ารองรับลูกยาง KTK700



4 บู้ชทองเหลือง KTK700, 700



5A หน้าแปลน KTK700  
5B หน้าแปลน KTK700 อัดบู้ช



6 บู้ชเกลลอน KTK700



7 แหวนรองน็อตหัวผ่า KTK700



8 น็อตหัวผ่า KTK700



9 ฝายางกันฝุ่น KTK700



10 ชุดข้อต่อพ่วง KTK รุ่น K-700



11 ชุดข้อต่อพ่วง KTK รุ่น K-700 Super Lock



12 ห่วงลากพร้อมหน้าแปลน KTK Panus (มีเจาะ: 8 รู / ไม่เจาะรู)



13 ห่วงลากพร้อมหน้าแปลน KTK SMM (มีเจาะ: 6 รู / ไม่เจาะรู)

