



## SRW ผู้ผลิตกระทะล้อรายใหญ่

และเป็นผู้ส่งออกเป็นอันดับ 1 ของประเทศจีน

โดยมีการส่งออกไปยังประเทศต่างๆ มากกว่า 100 ประเทศทั่วโลก

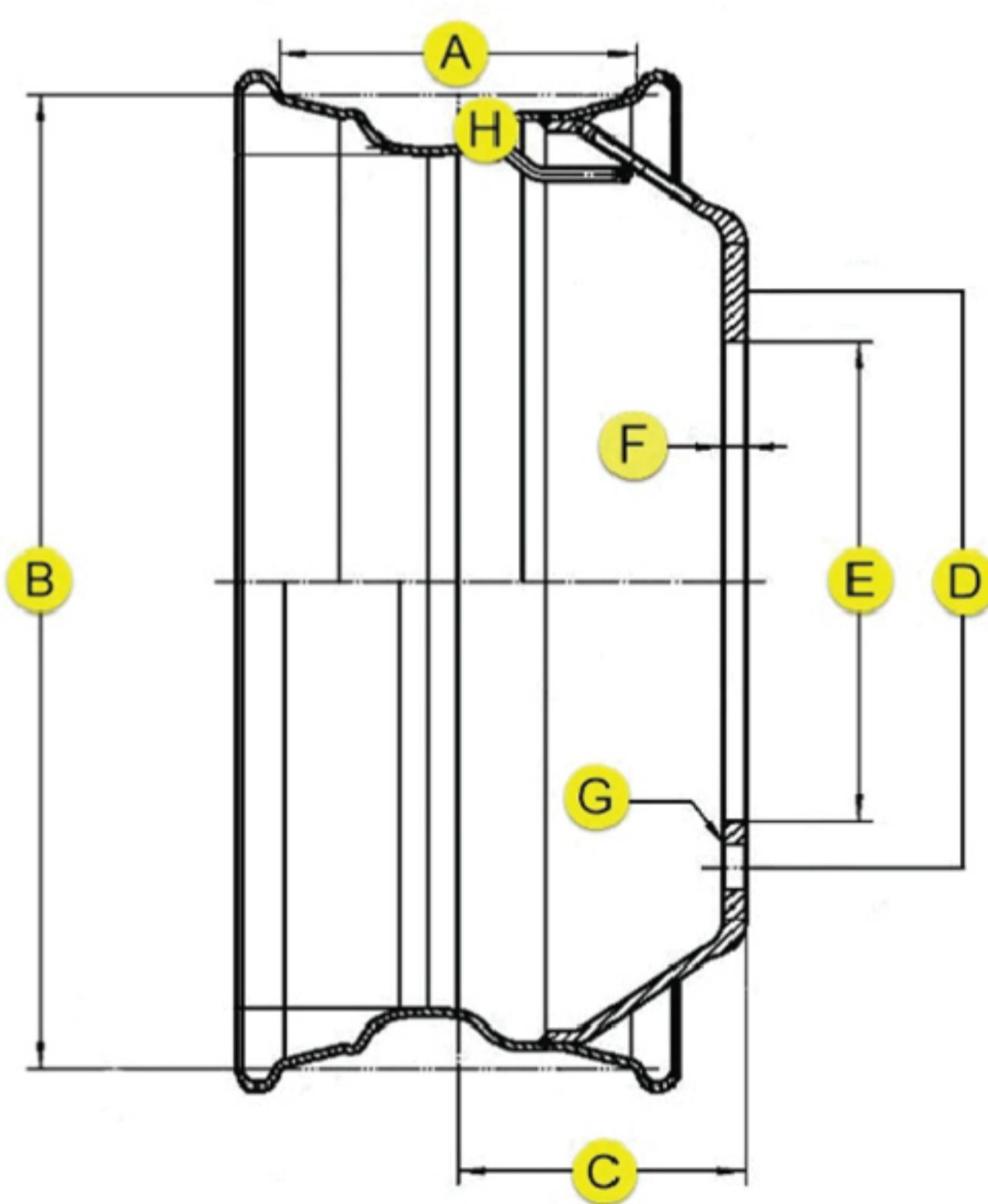
มาตรฐานการผลิตผ่านการรับรองมาตรฐาน ISO9001/ TS16949: 2009

(ระบบรับรองคุณภาพยานยนต์ระหว่างประเทศ) และผ่านการทดสอบตามมาตรฐานสากล

ทำให้กระทะล้อแบรนด์ SRW มีคุณภาพสูง มีสมรรถนะที่ดีเยี่ยม

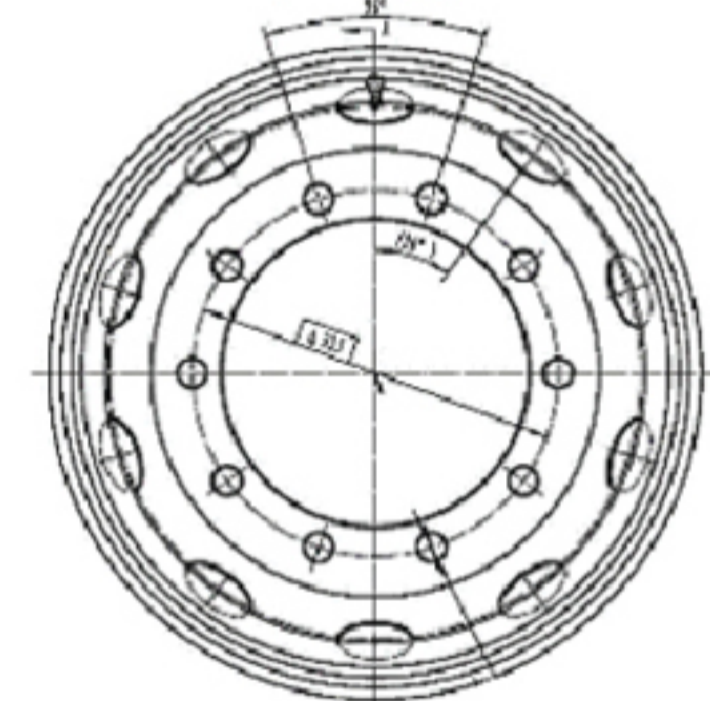
กระทะล้อ 8.25x22.5" SRW Standard  
 กระทะล้อ 8.25x22.5" SRW Heavy Duty  
 กระทะล้อ 8.25x22.5" SRW Light Weight

- ▶ ใช้ได้กับรถพ่วง,รถกึ่งพ่วง,รถบรรทุกทั่วไป
- ▶ แนะนำใช้กับรถบรรทุกหนักหรือการใช้งาน Off road
- ▶ ใช้กับรถบรรทุกทั่วไป \*ไม่แนะนำรถบรรทุกหนัก  
 รถหัวลาก 12 ล้อ ลากหางเครื่อเลอร์ 2 เพลา\*

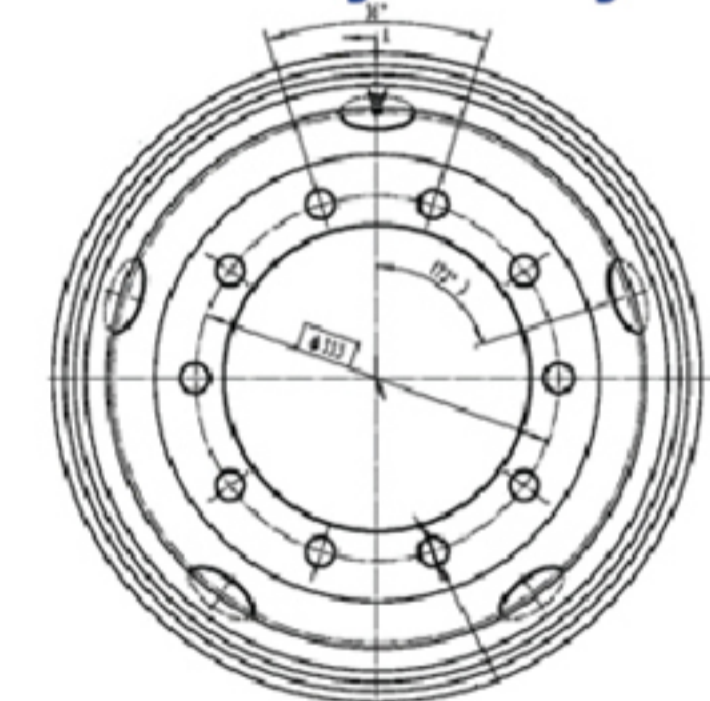


- A = ความกว้างของกระทะล้อ / นิ้ว
- B = เส้นผ่าศูนย์กลางกระทะล้อ / นิ้ว
- C = ค่า offset / มม.
- D = เส้นผ่าศูนย์กลางระยะรูน็อตล้อ (PCD)
- E = เส้นผ่าศูนย์กลางดุมล้อ / มม.
- F = ความหนาหน้าแปลนกระทะล้อ / มม.
- G = เส้นผ่าศูนย์กลางรูน็อต / มม.
- H = ความหนา ของโครงตัวกระทะล้อ / มม.

Standard, Light Weight



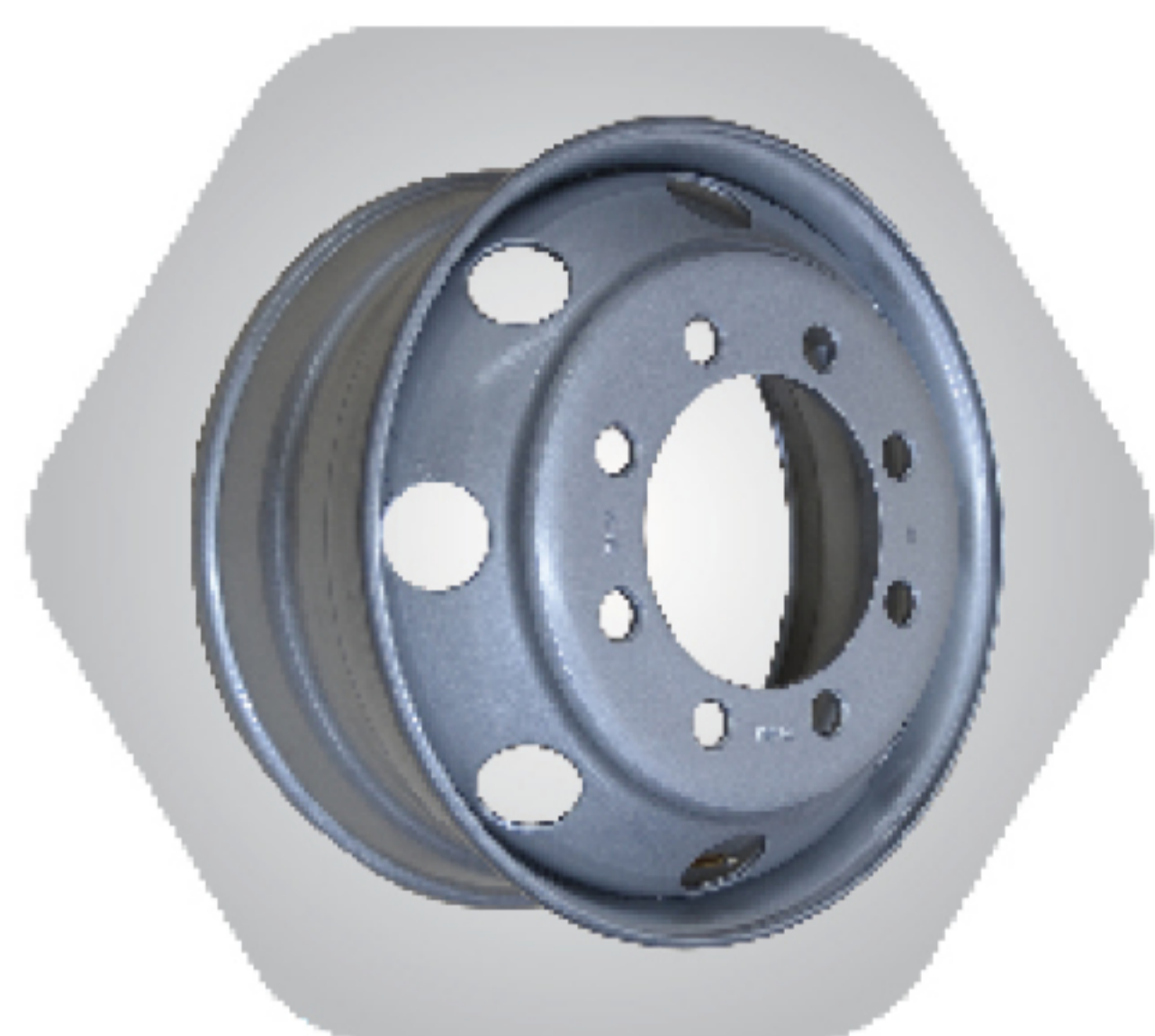
Heavy Duty



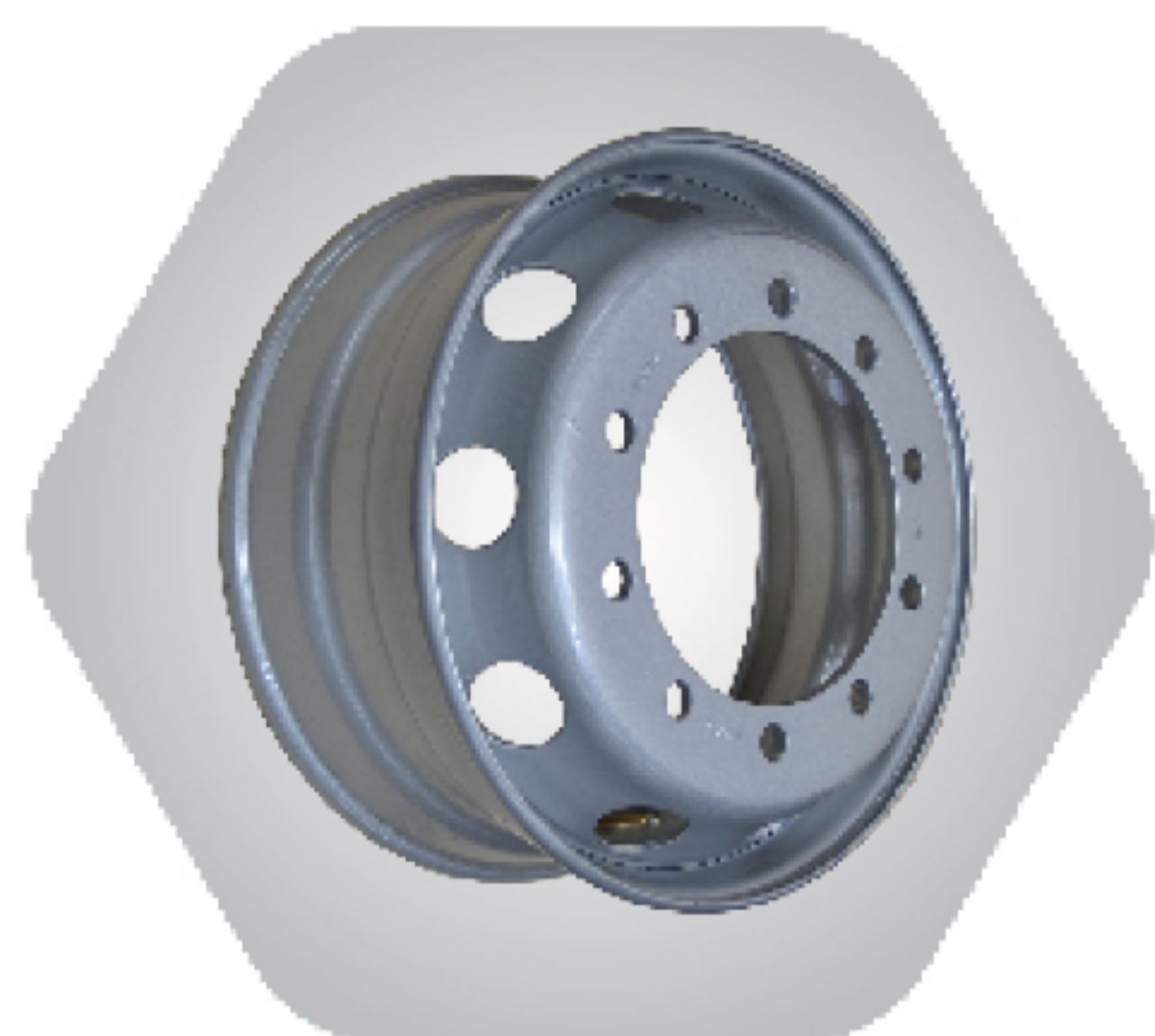
รุ่น	A X B - C	D/E φ	F	G φ	H	CAPACITY /KG.	น้ำหนักต่อวง /กก.	฿ ระบายลม
LIGHT WEIGHT	8.25x22.5-169	335/281	13.0 ± 0.3/380	26	4.5/590	3,350	33 ± 0.5	10 รู
STANDARD	8.25x22.5-169	335/281	13.5 ± 0.3/380	26	6.0/380	3,350	40 ± 0.5	10 รู
HEAVY DUTY	8.25x22.5-169	335/281	15.5 ± 0.3/380	26	6.0/380	5,500	47 ± 0.5	5 รู
ALUMINIUM 26.75MM	8.25x22.5-167	335/281	24.5 ± 0.2	26.75	-	3,650	25.5 ± 0.5	10 รู
ALUMINIUM 32.5MM	8.25x22.5-167	335/281	24.5 ± 0.2	32.5	-	3,650	25.34 ± 0.5	10 รู

**5**

**กระทะล้อและบังโคลน**



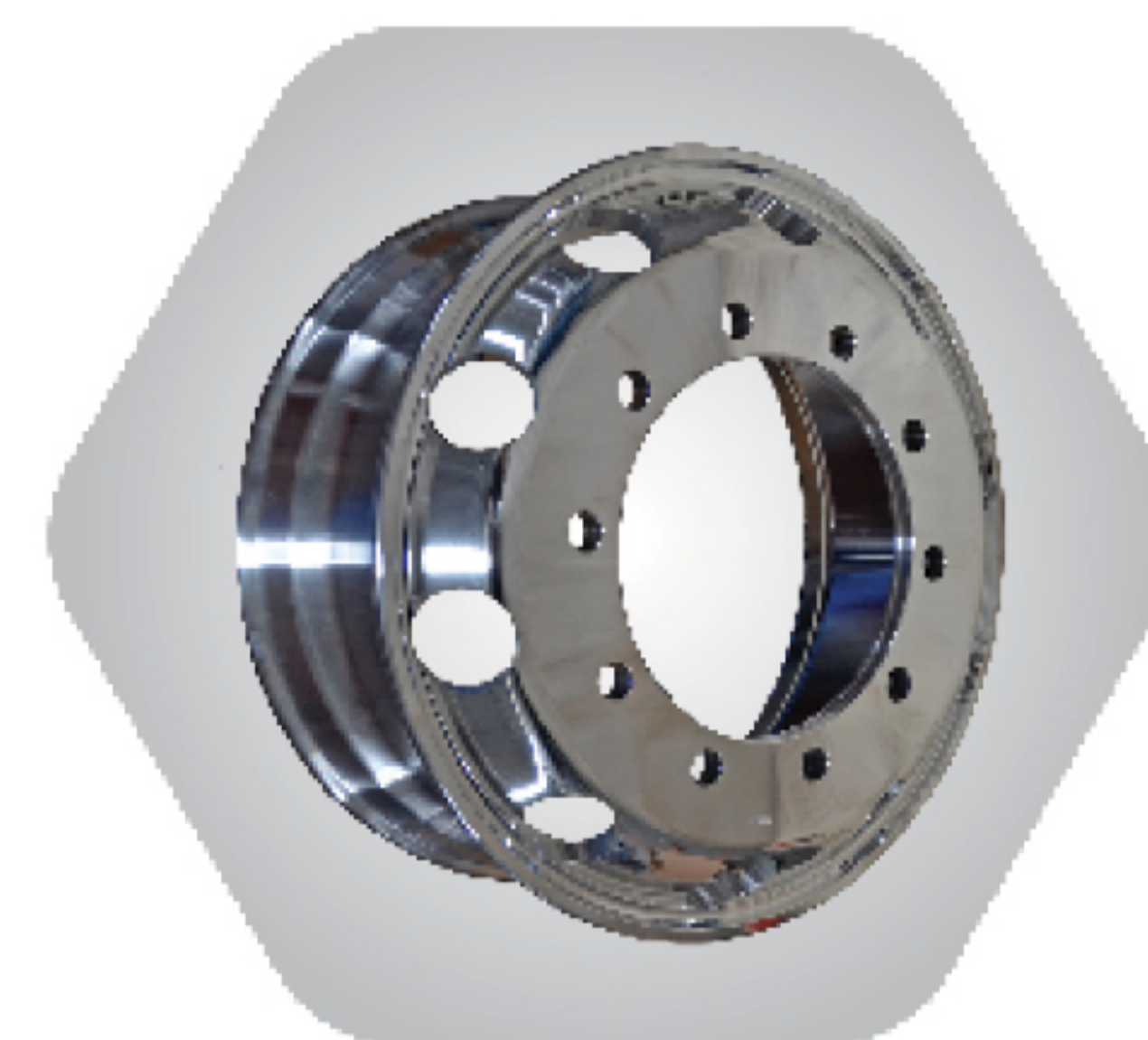
1A กระทะล้อ 7.50x22.5" 8 รู  
1B กระทะล้อ 8.25x22.5" 8 รู



2A กระทะล้อ 7.50x22.5" 10 รู PCD.335  
2B กระทะล้อ 8.25x22.5" 10 รู PCD.335  
2C กระทะล้อ 9.00x22.5" 10 รู PCD.335



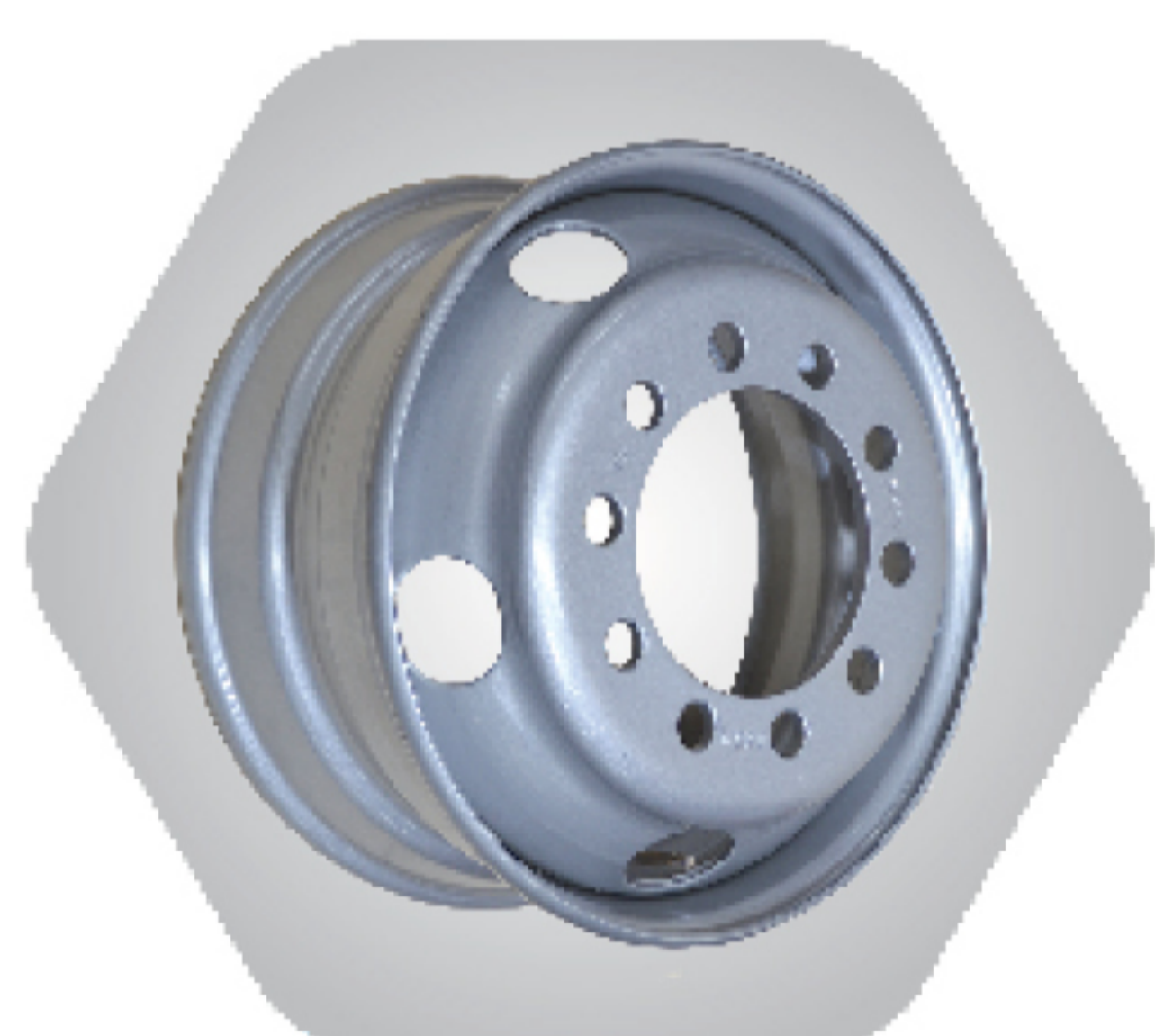
3 กระทะล้ออลูมิเนียม 8.25x22.5"  
8 รู 32.5 mm PCD.285



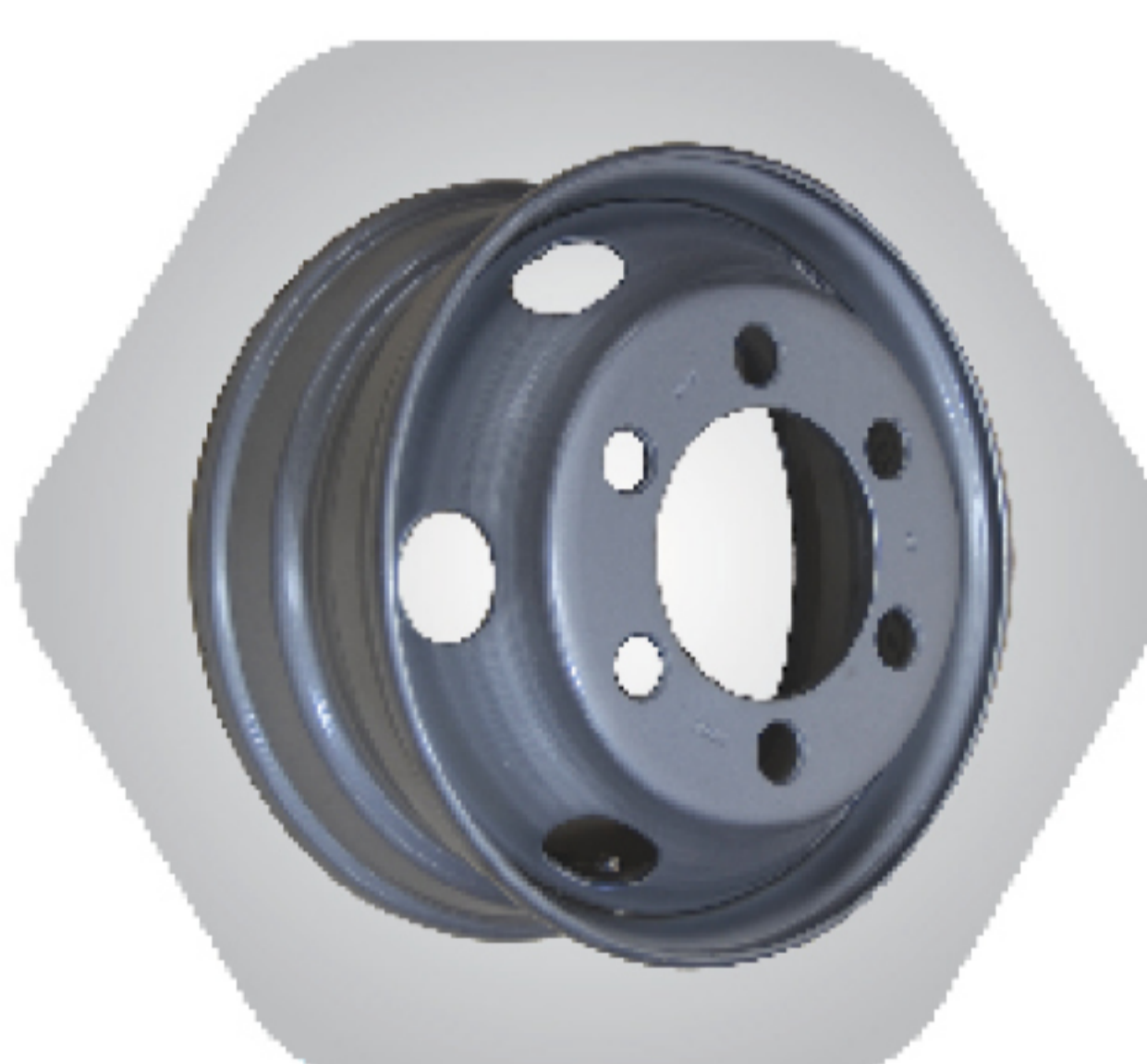
4A กระทะล้ออลูมิเนียม 8.25x22.5"  
10 รู 26 mm PCD.335  
4B กระทะล้ออลูมิเนียม 8.25x22.5"  
10 รู 32.5 mm PCD.335



5 กระทะล้อ 8.25x22.5"  
8 รู รุ่น Heavy duty



6 กระทะล้อ 6.75x17.5" 10 รู  
หน้าแปลน 12 mm



7A กระทะล้อ 6.00x17.5" 6 รู  
7B กระทะล้อ 6.75x17.5" 6 รู



8A กระทะล้อ 6.50-20" 8 รู  
8B กระทะล้อ 7.00-20" 8 รู สี่แฉก  
8C กระทะล้อ 7.50-20" 8 รู สี่แฉก



9 กระทะล้อ 7.50-20"  
10 รู PCD.335



10 กระทะล้อ 6.00-16" 6 รูใหญ่  
(หน้าสูง / หน้าเตี้ย)



**กระทะล้อรถกระบะ**



ลำดับ	รายละเอียดรุ่น	ขนาด	จำนวนรูน๊อต
1.	T/Y Vigo	6.50x14"	5 รู
2.	T/Y Mighty-X	6.50x14"	5 รู
3.	M/B Triton	6.50x14"	5 รู
4.	KIA	6.50x14"	5 รู
5.	I/Z D-Max, N/S	6.50x14"	6 รู
6.	I/Z Elf	6.50x14"	6 รู
7.	I/Z Elf II ๒๕๖๓	6.50x14"	6 รู
8.	T/Y Vigo	7.00x15"	5 รู
9.	M/B Triton	7.00x15"	5 รู
10.	TATA	7.00x15"	5 รู
11.	I/Z D-Max, N/S	7.00x15"	6 รู
12.	I/Z Elf	7.00x15"	6 รู
13.	I/Z ขอบลอย	7.00x15"	6 รู
14.	N/S Navara	7.00x15"	6 รู

**5**

**กระทะล้อและบังโคลน**



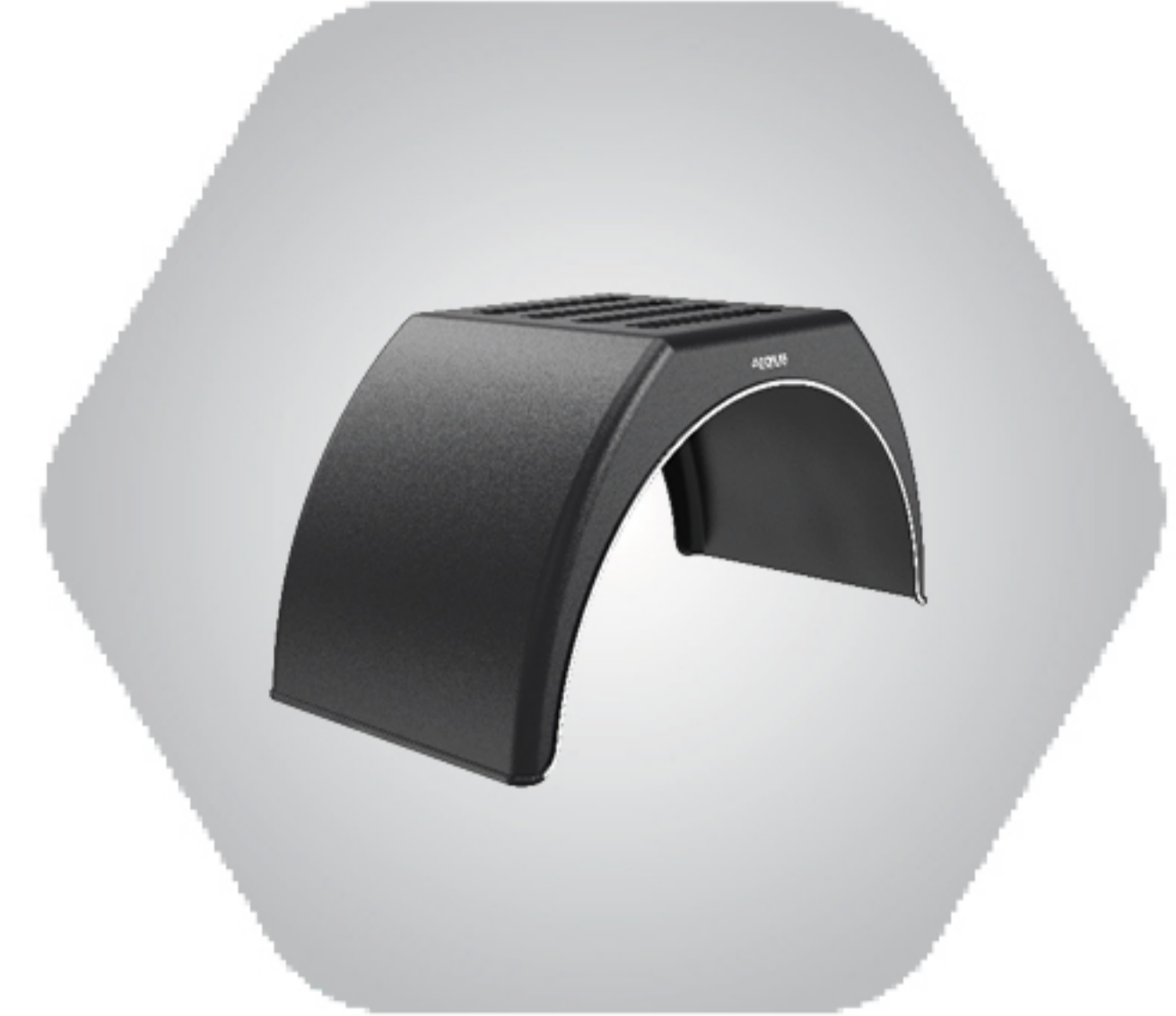
1 บังโคลนพลาสติกขอบขาว  
DOMAR DK1670



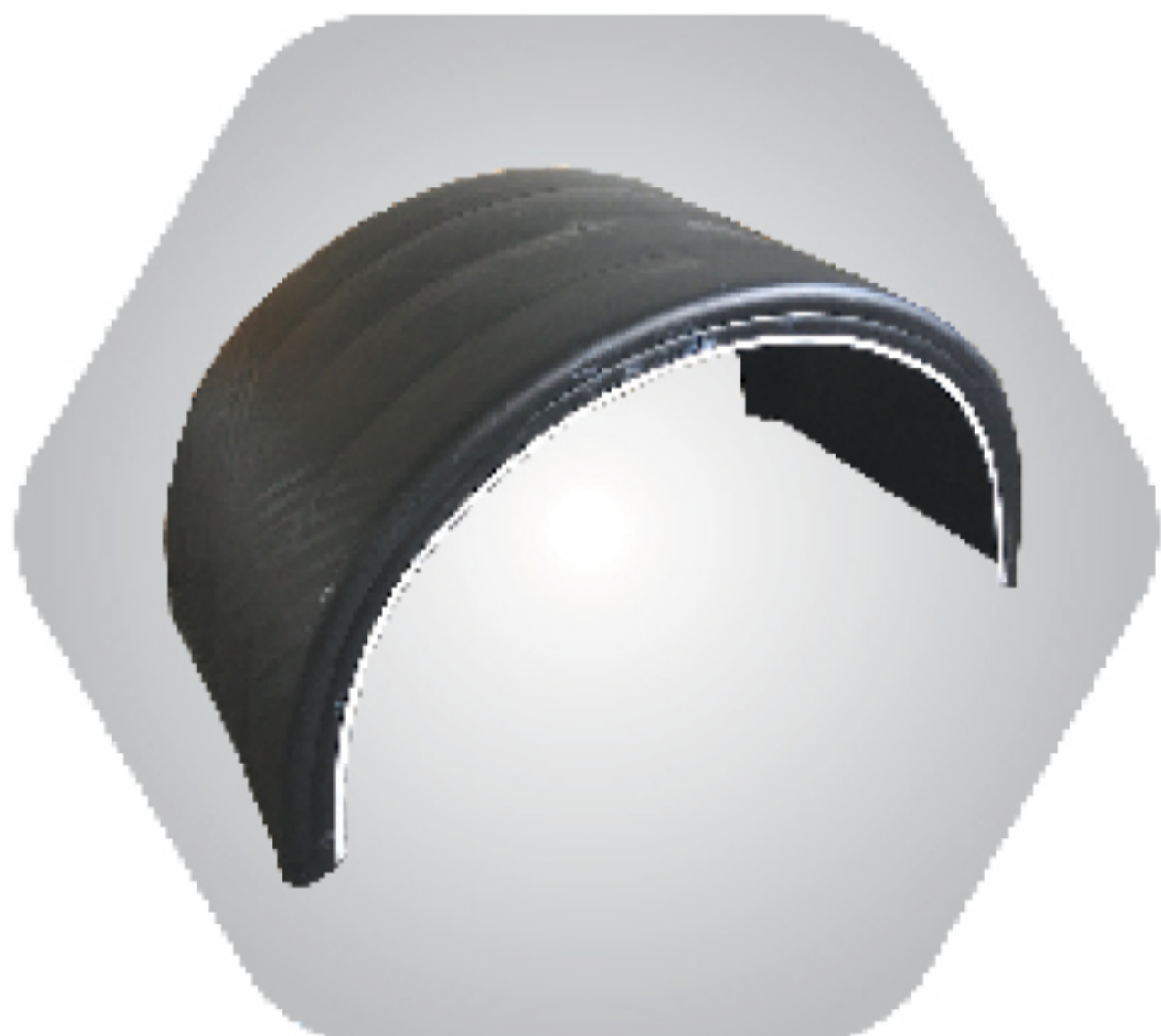
2 บังโคลนพลาสติกขอบขาว  
DOMAR DK1815



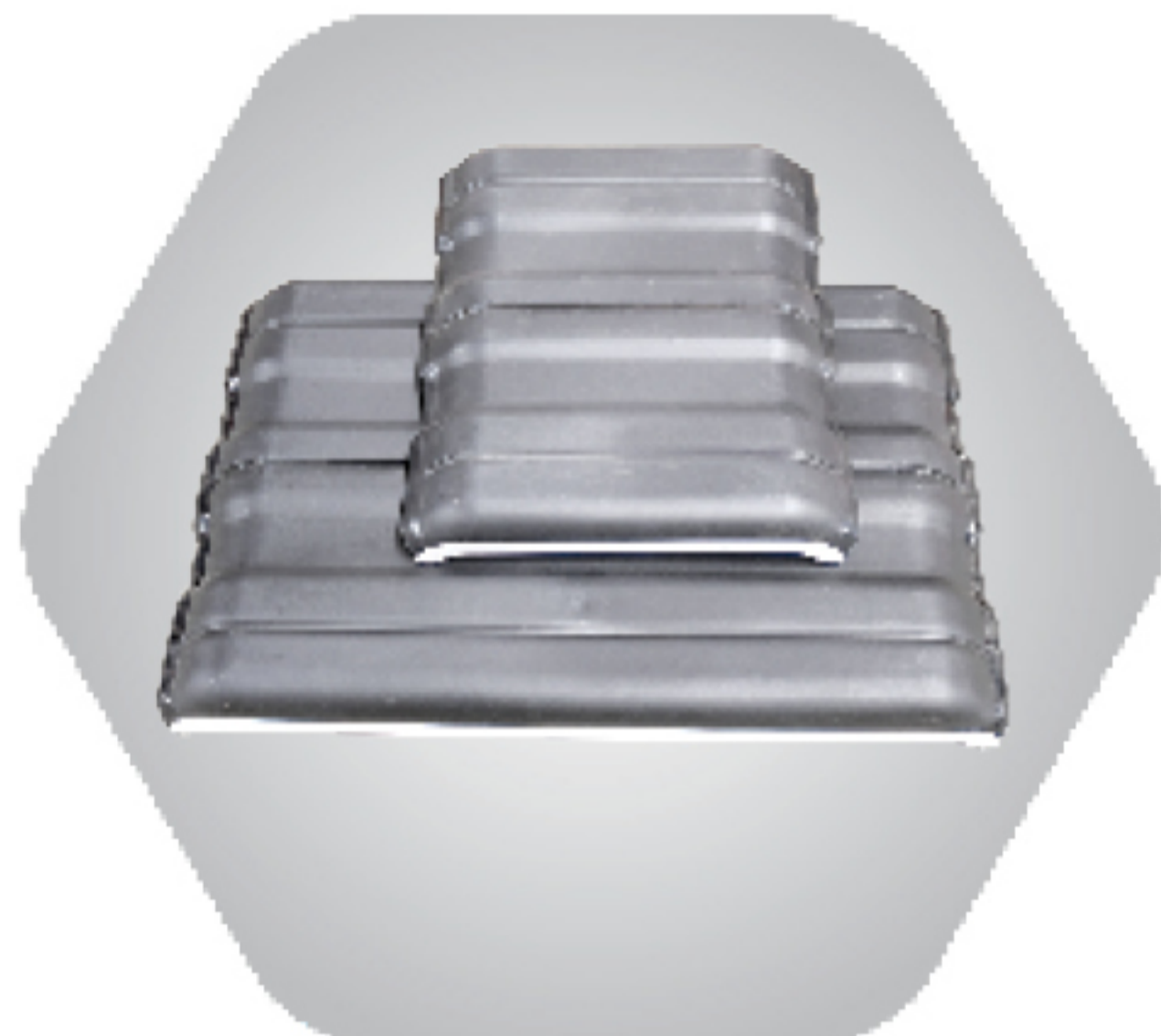
5 บังโคลนพลาสติกขอบขาว  
Jonesco 17-2530



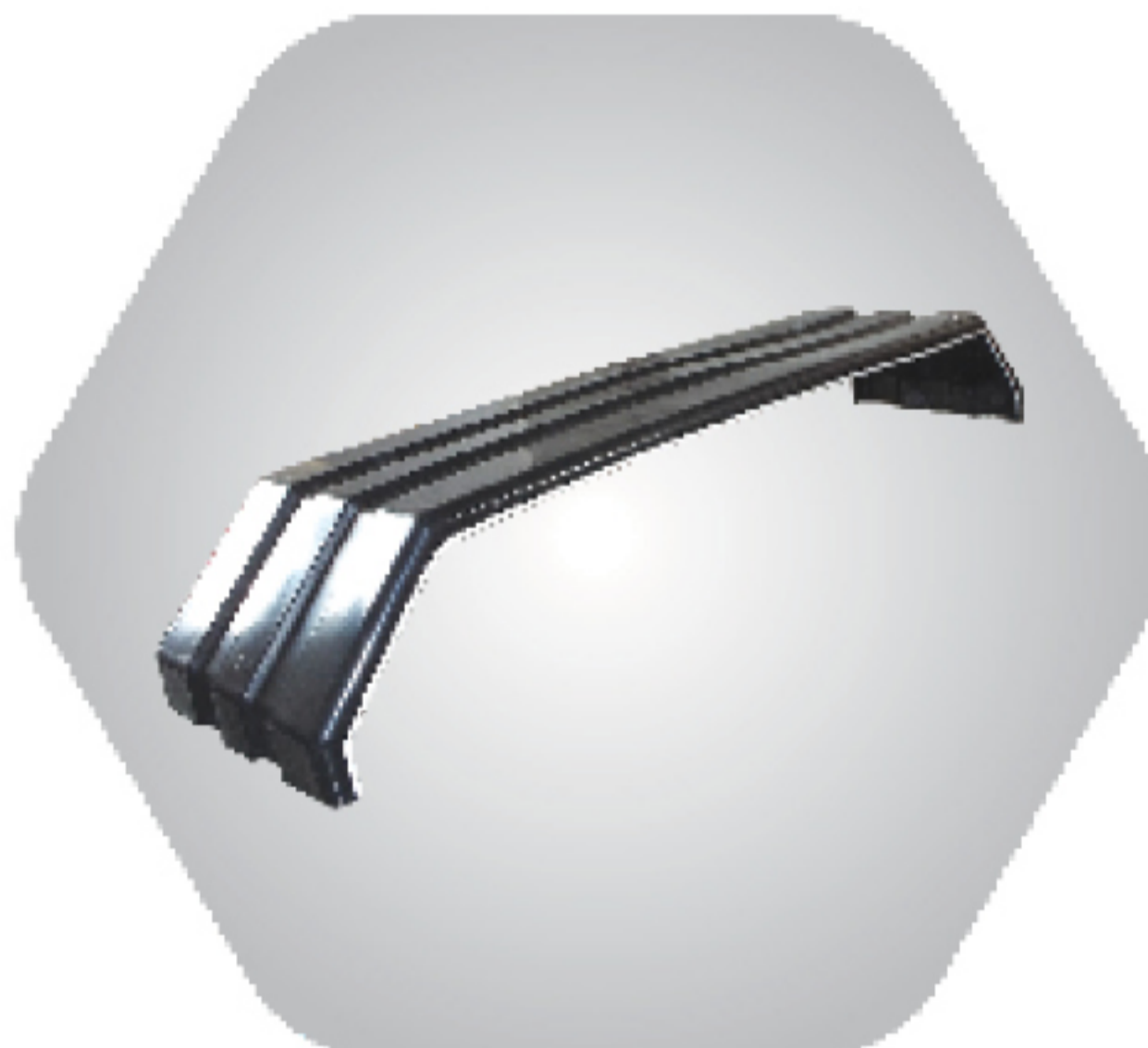
4 บังโคลนพลาสติกขอบขาว  
แบบลอน



3 บังโคลนพลาสติกขอบขาว  
แบบเรียบ



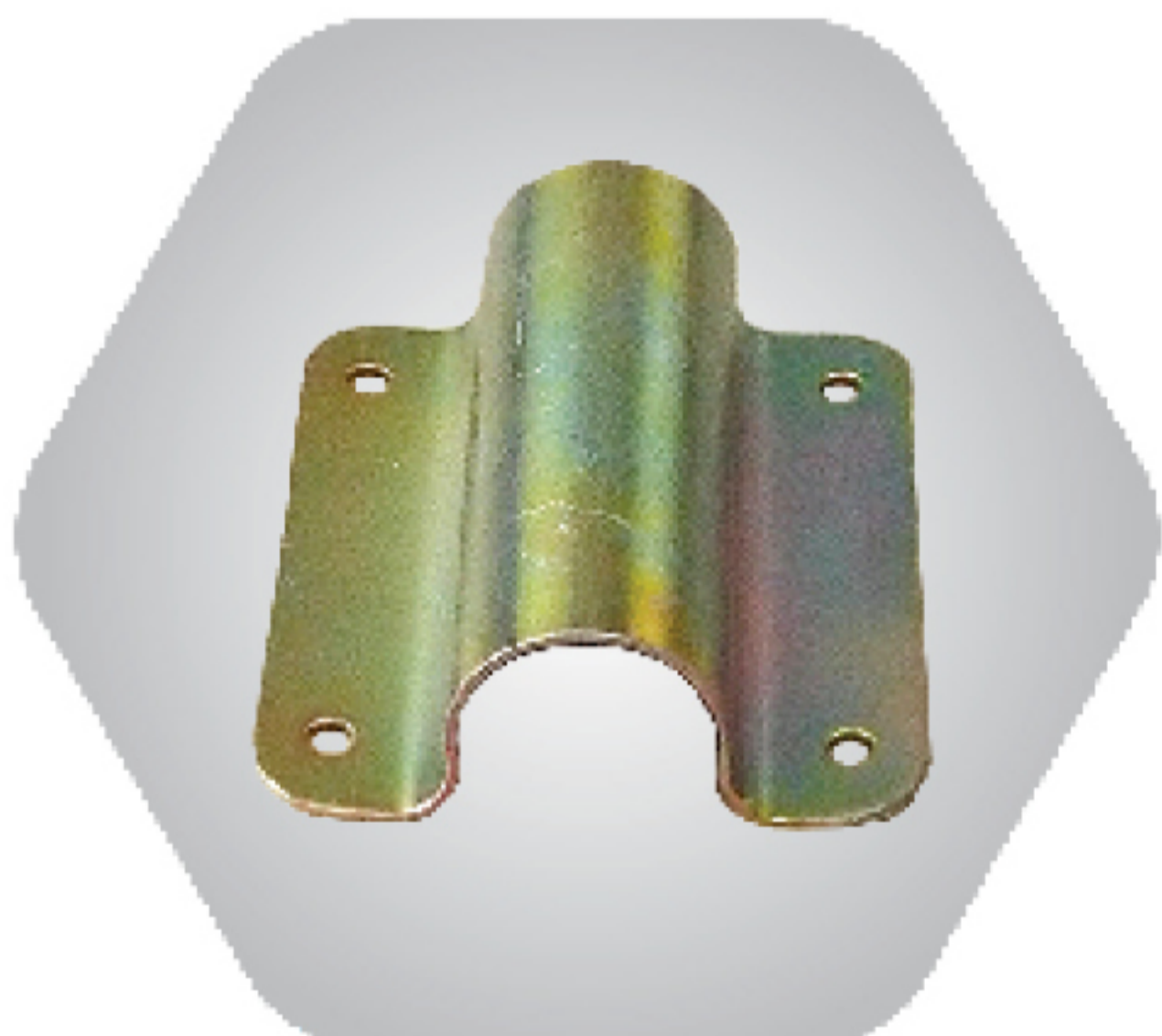
6 บังโคลนรทพ่วง (ชิ้นสั้น/ยาว)



7 บังโคลนพลาสติกขอบขาว  
กลุ่ม 2 เวลา



8 แกนยึดบังโคลนพลาสติก



9 ประเภทบังโคลน



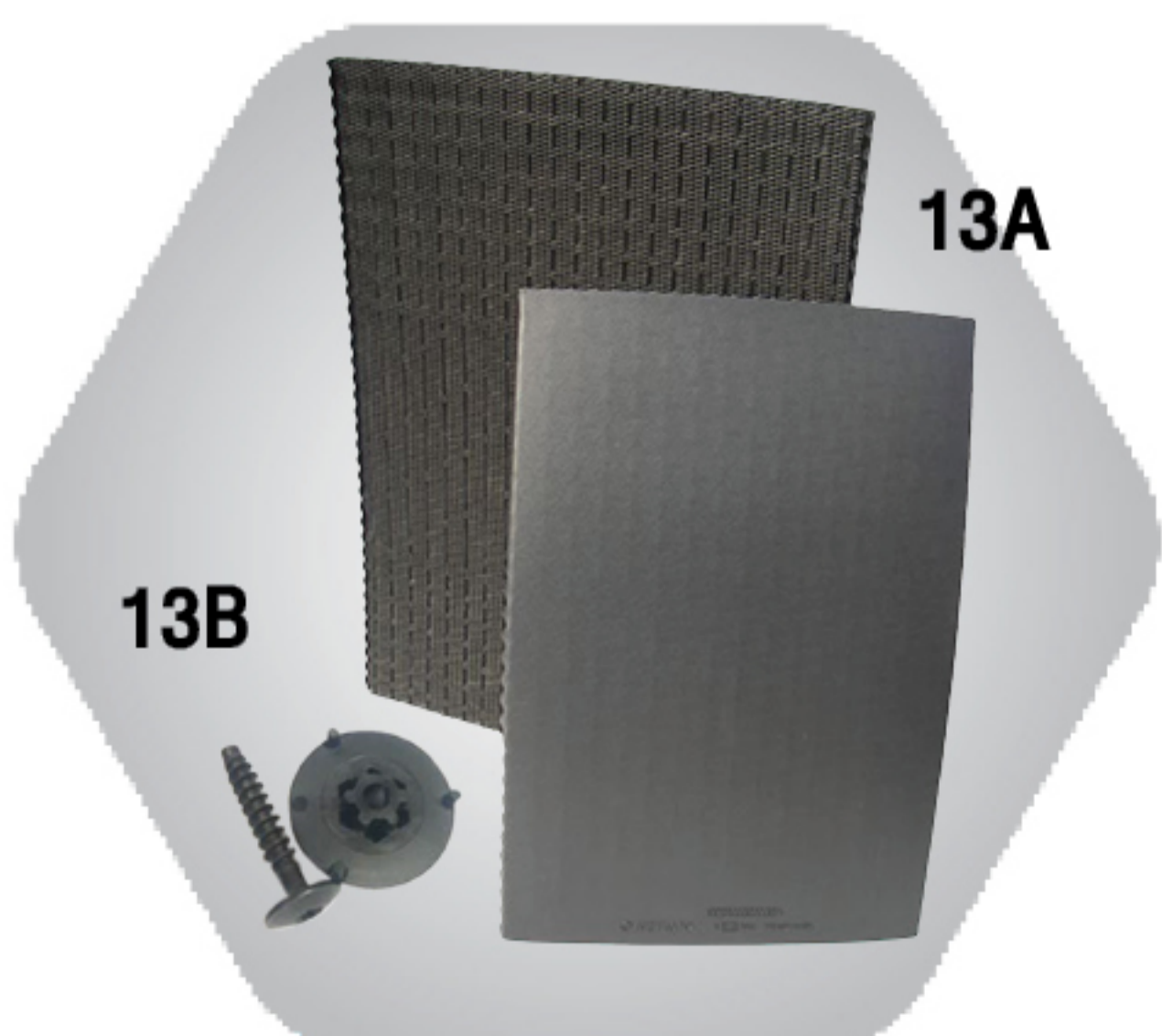
10A ประเภทบังโคลน DOMAR DK8153  
10B ประเภทบังโคลน DOMAR DK3072



11 แผ่นยางบังโคลน 24x24 SORL



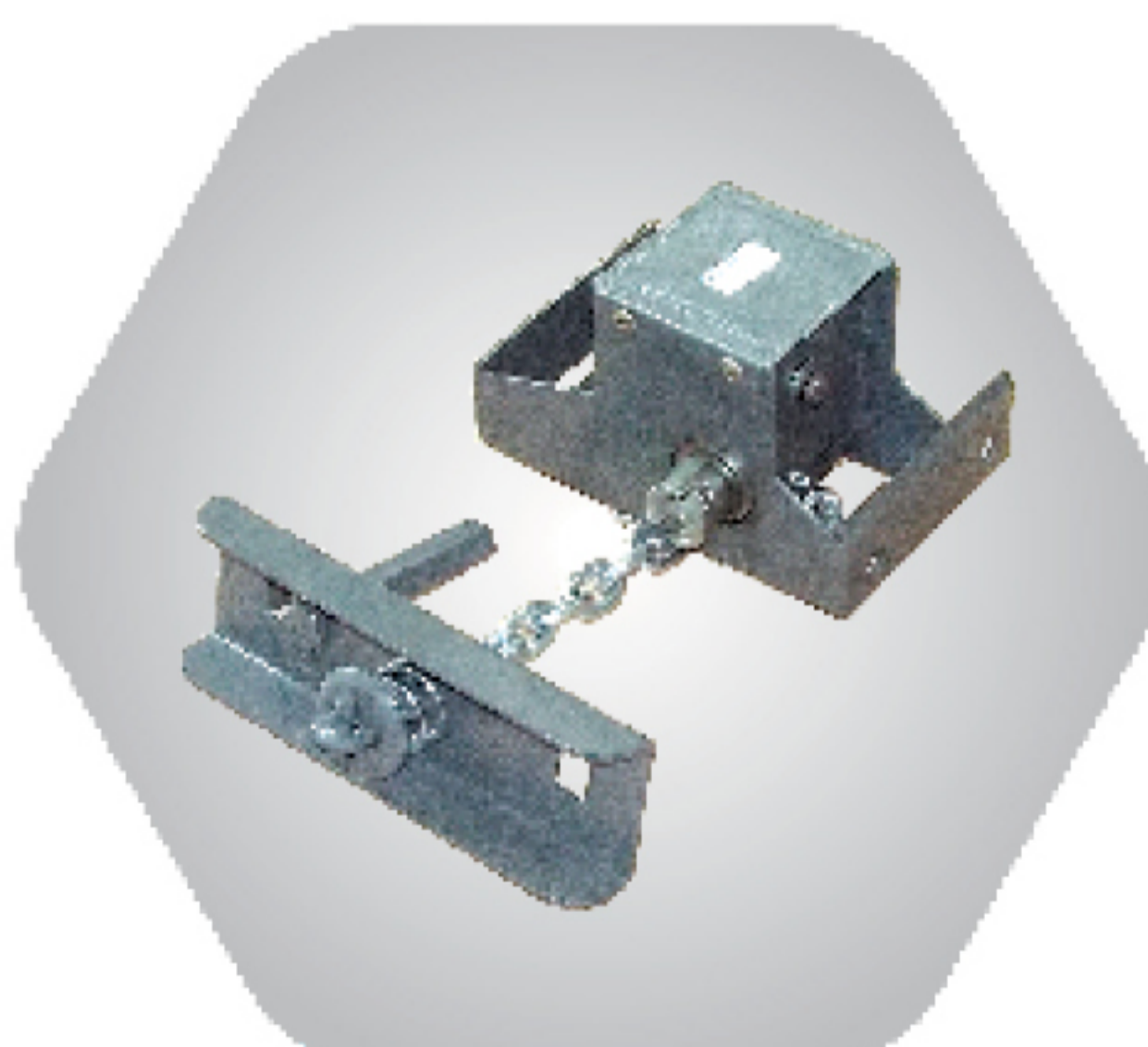
12 แปรงติดขอบบังโคลน  
1100x112x8 mm



13A แผ่นบังโคลน Netway 59x90 cm  
13B ชุดสกรูยึดแผ่นบังโคลน Netway



14 ตัวแขวนยางอะไหล่  
Assy Tire Carrier (มี 8 รู/10 รู)



15 ตัวแขวนยางอะไหล่ 1 จุด



16 ตัวแขวนยางอะไหล่ 2 จุด KMT1

**DOMAR**

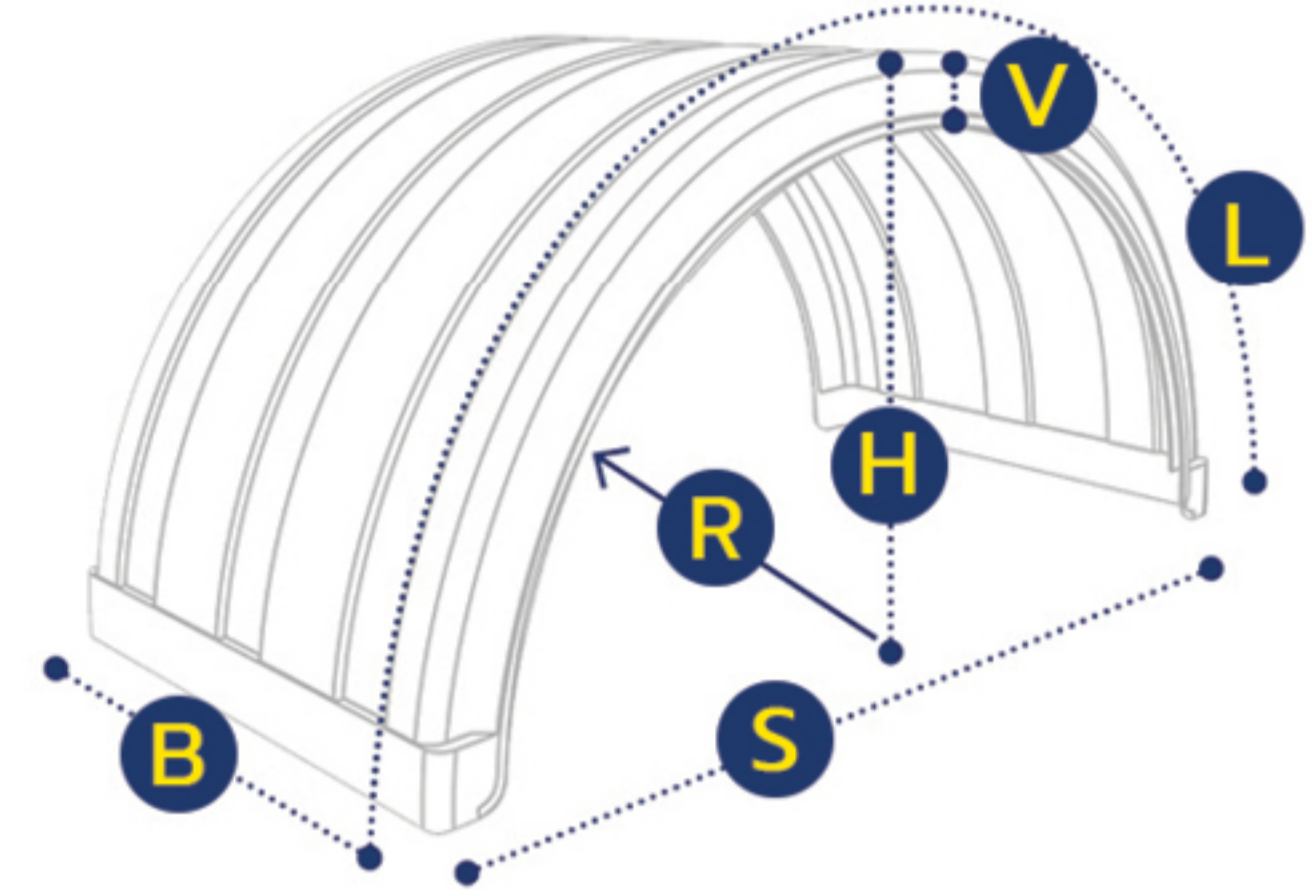


**บังโคลนพลาสติกสำหรับรถแทรกเลอร์ DOMAR**

ไม่เสียรูปทรงเมื่อติดตั้ง ทนอุณหภูมิได้ตั้งแต่ -40 ถึง 70 องศาเซลเซียส มีแถบสีขาวทำให้เห็นเด่นชัด น้ำหนักเบา



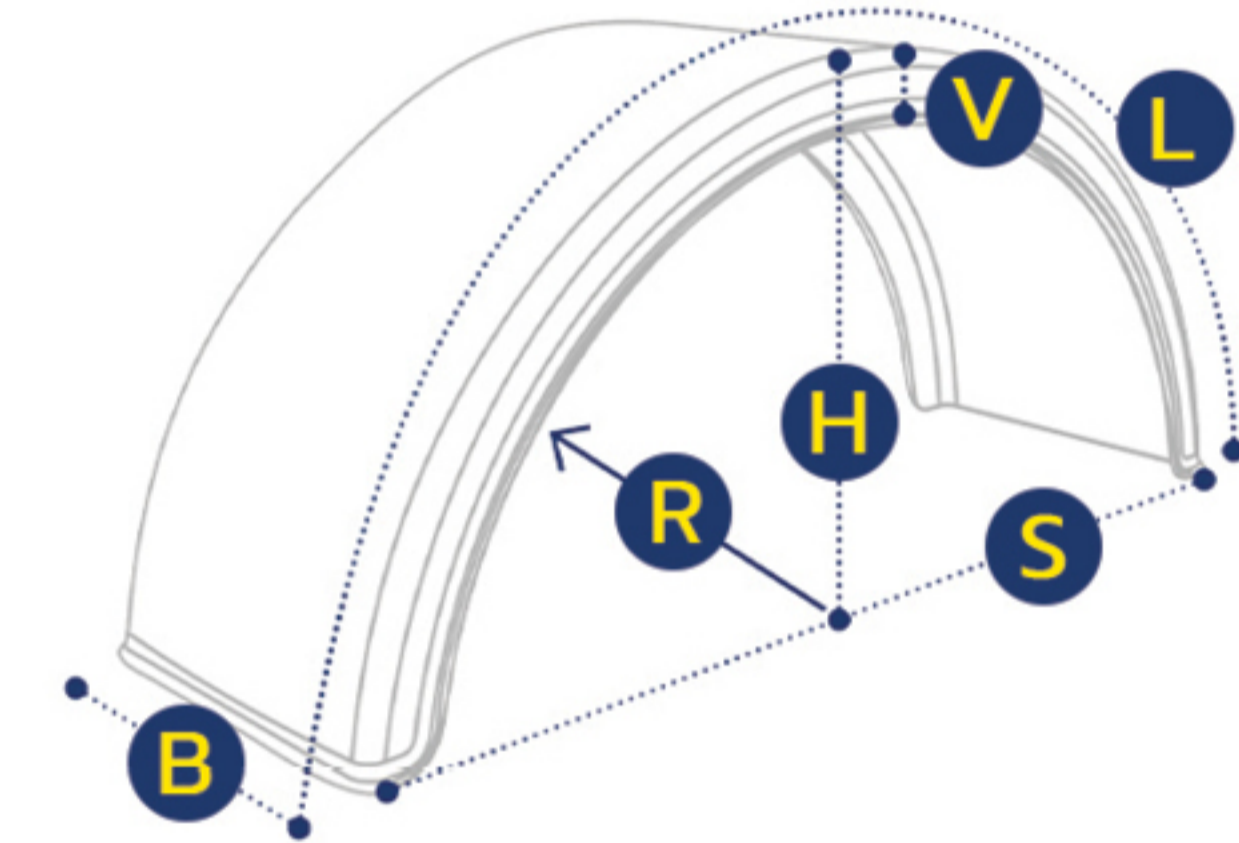
**DK1815**



B	L	R	S	H	V
680	1900	630	1270	590	75



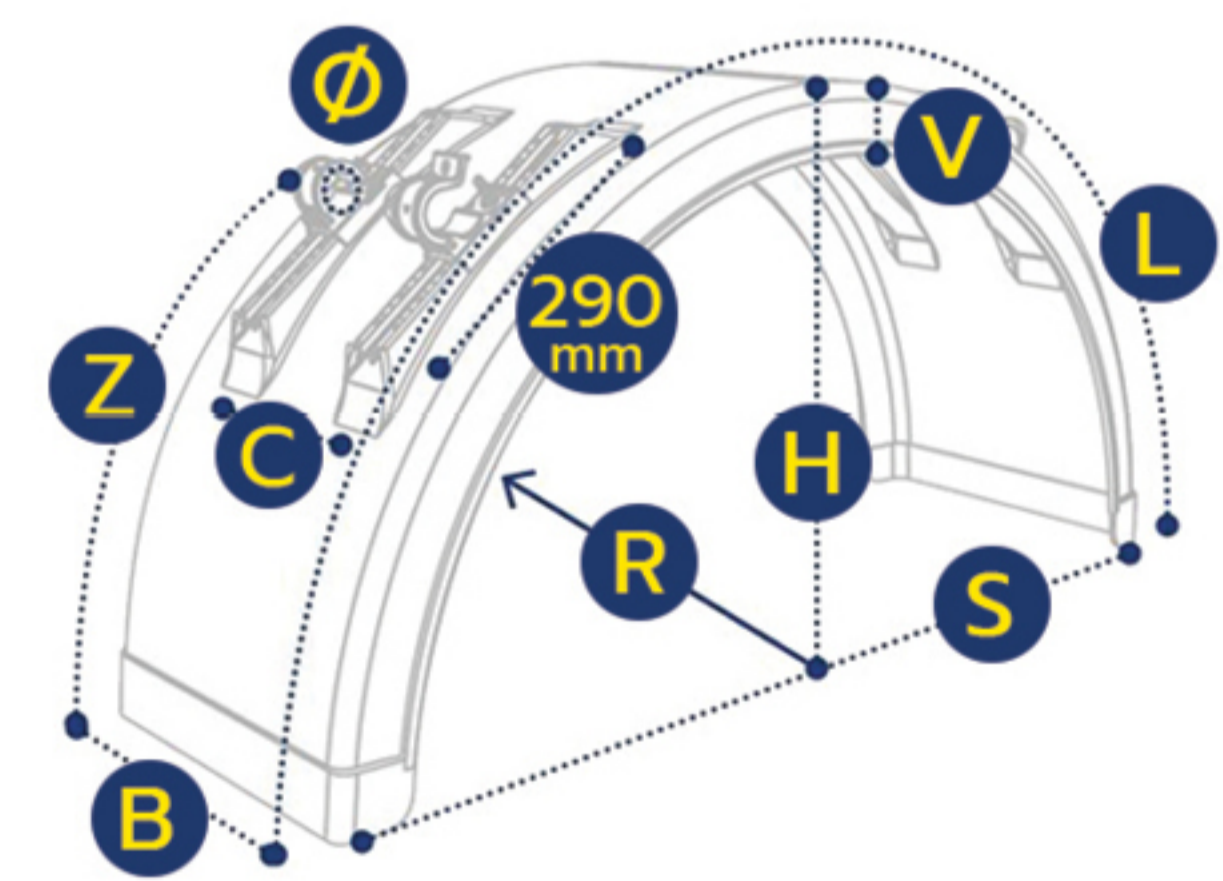
**DK1670**



B	L	R	S	H	V
650	1900	630	1250	600	75



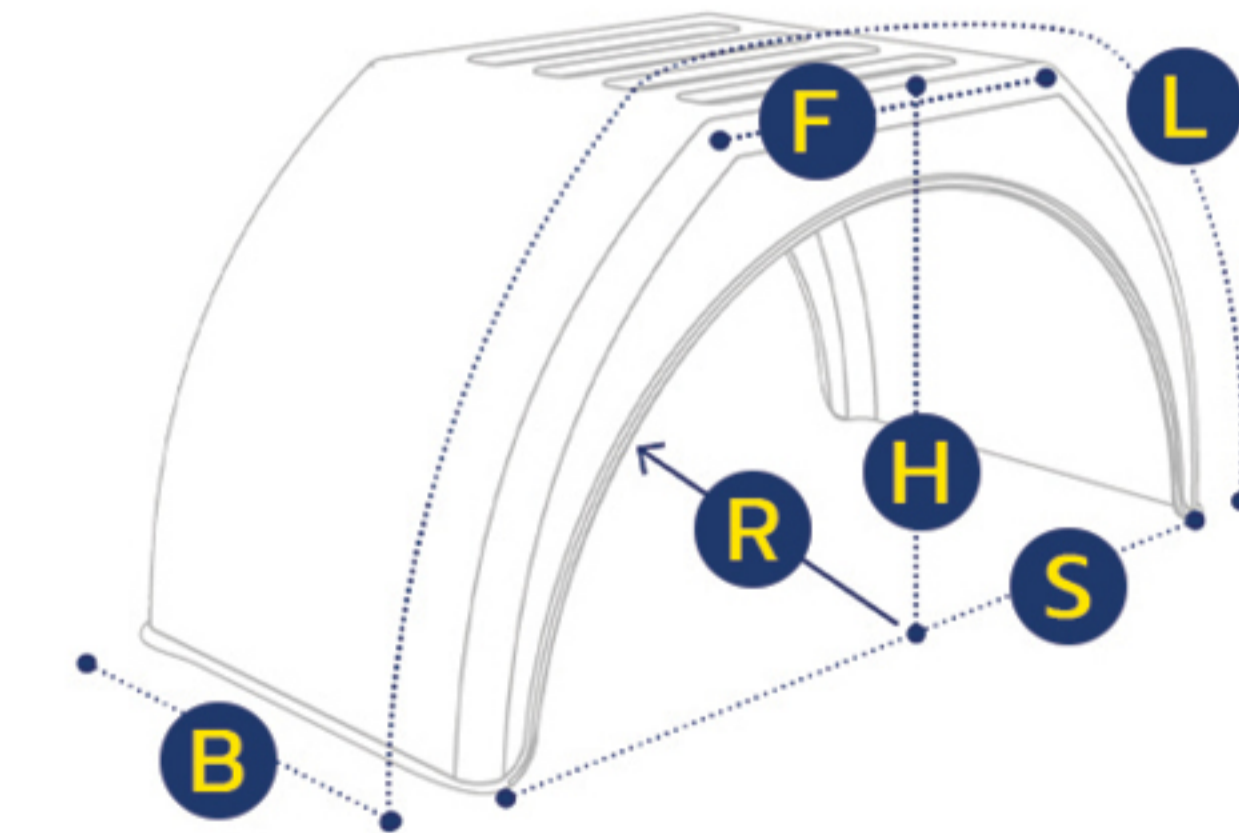
**DK3072**



B	L	R	S	H	V	C	Z	Ø
650	1900	630	1250	600	75	450	525	48



**DK3125**



B	L	R	S	H	F
550	1930	512	1150	570	650

**DK8153**

