



ที่ คค ๐๔๑๘.๓/ ๔๓๓๒

กรมการขนส่งทางบก
ถนนพหลโยธิน กทม. ๑๐๙๐๐

๒๑ ปก ๒๕๖๒

หนังสือฉบับนี้ให้ไว้เพื่อแสดงว่าอุปกรณ์ต่อพ่วงนี้ได้รับความเห็นชอบตามประกาศกรมการขนส่งทางบก เรื่อง กำหนดคุณลักษณะ ระบบการทำงาน สมรรถนะของอุปกรณ์ต่อพ่วง และการให้ความเห็นชอบอุปกรณ์ต่อพ่วง สำหรับรถตามกฎหมายว่าด้วยการขนส่งทางบก พ.ศ. ๒๕๖๑

เลขที่การให้ความเห็นชอบ : D0001
อุปกรณ์ต่อพ่วง : ห่วงลากพ่วง
ชนิด/ชื่อทางการค้า/เครื่องหมายการค้า : KTK ✓
แบบ : K700 ✓
ผู้ขอรับความเห็นชอบ : บริษัท เค.ที.เค.อโต้พาร์ท เอ็นจิเนียริง จำกัด
ค่าคุณลักษณะทางกล : D = 190 กิโลนิวตัน (kN)
หมายเหตุ:
D คือ ค่าสมรรถนะในการลากจูงตามแนวราบ (kN)

โดยมีรายละเอียดอุปกรณ์ต่อพ่วงตามสิ่งที่ส่งมาด้วย (จำนวน ๑ แผ่น) ทั้งนี้ อุปกรณ์ต่อพ่วงต้องมีคุณลักษณะ ระบบการทำงาน และสมรรถนะตามที่ได้รับความเห็นชอบไว้ หากมีรายละเอียดผิดแผกแตกต่างไปจะต้องขอความเห็นชอบใหม่

จึงเรียนมาเพื่อทราบ

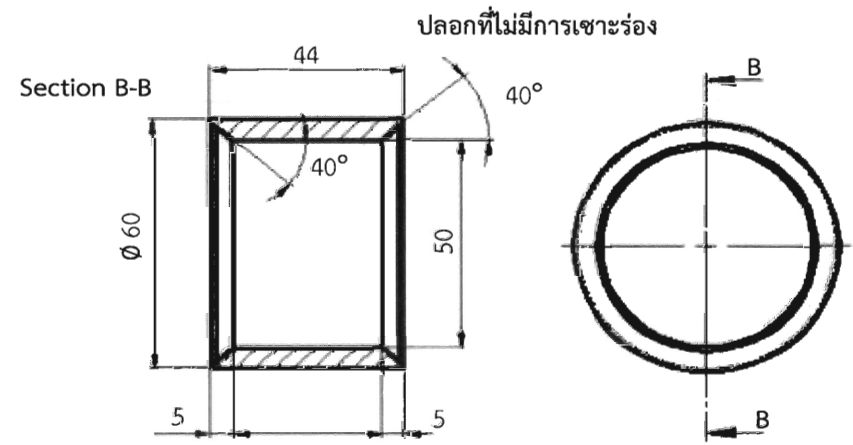
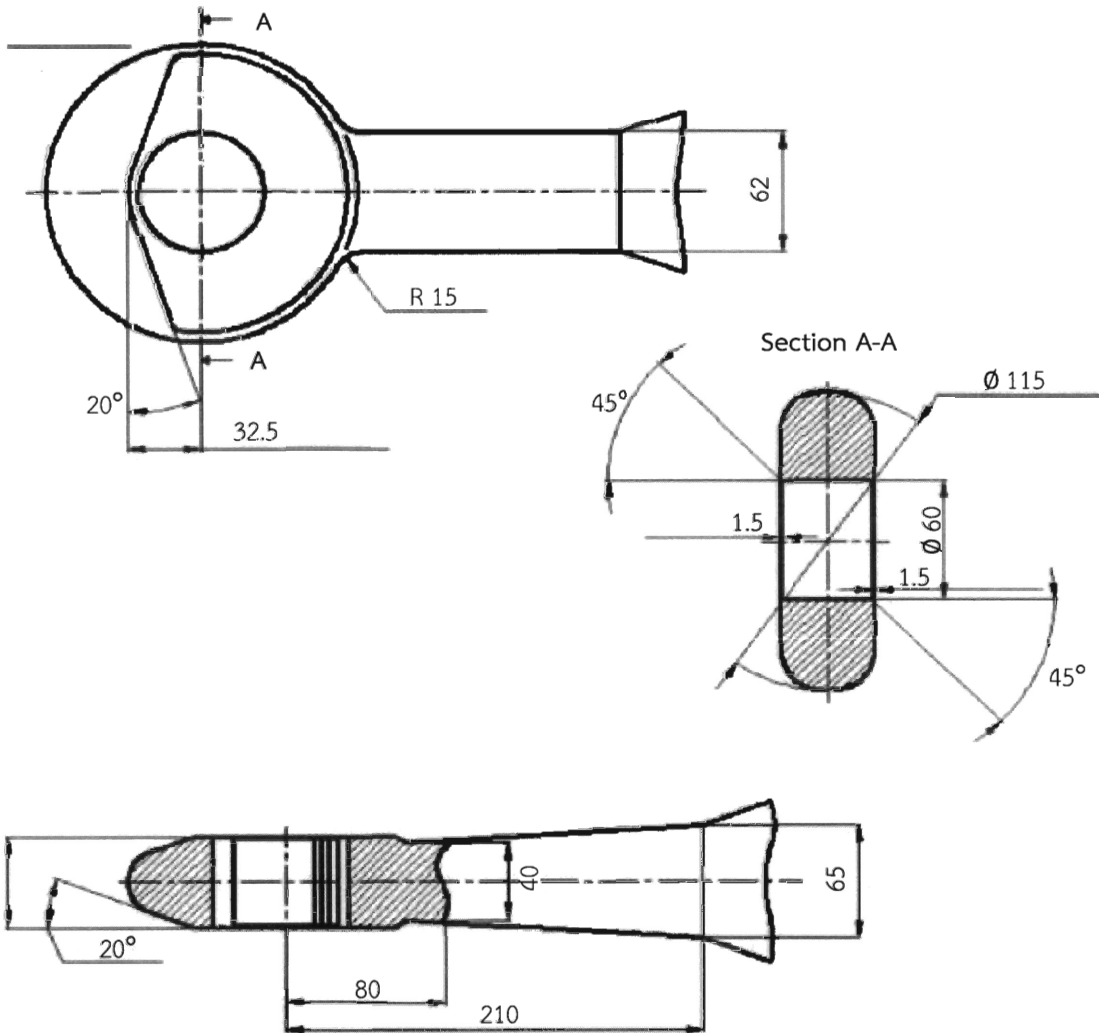
ขอแสดงความนับถือ

(นายกมล บุรณพงศ์)
รองอธิบดี ปฏิบัติราชการแทน
อธิบดีกรมการขนส่งทางบก

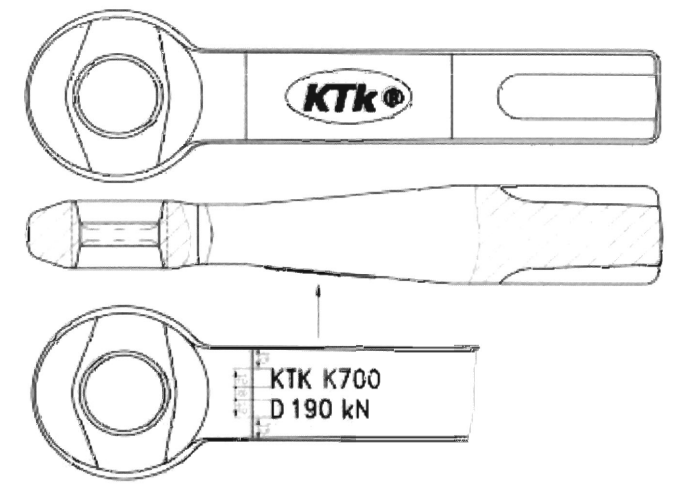
สำนักวิศวกรรมยานยนต์
ส่วนรับรองแบบรถ
โทร. ๐ ๒๒๗๑ ๘๖๐๕

วิสัยทัศน์กรมการขนส่งทางบก

“เป็นองค์กรแห่งนวัตกรรมในการควบคุม กำกับ ดูแล ระบบการขนส่งทางถนนให้มีคุณภาพและปลอดภัย”
ร่าง
พิมพ์/.....ทาน



ตัวอย่างเครื่องหมายหรือฉลาก



รายละเอียดห่วงลากพ่วง
ชนิด KTK แบบ K700
D = 190 กิโลนิวตัน (kN)

ส่วนรับรองแบบปรด @ สำนักวิศวกรรมยานยนต์

งานรับรองรถและเครื่องอุปกรณ์

ทิพย์พร พิธานวิไล

นางสาวทิพย์วัลย์ พิธาลปิติ วิศวกรเครื่องกลปฏิบัติการ

หน่วย : มิลลิเมตร
NOT TO SCALE