

NETWAY Spray suppression flaps แผ่นยางบังโคลน NETWAY

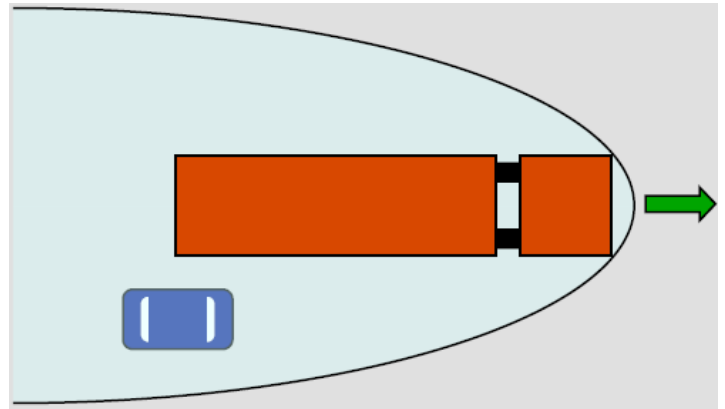


Applications/วิธีการใช้งาน

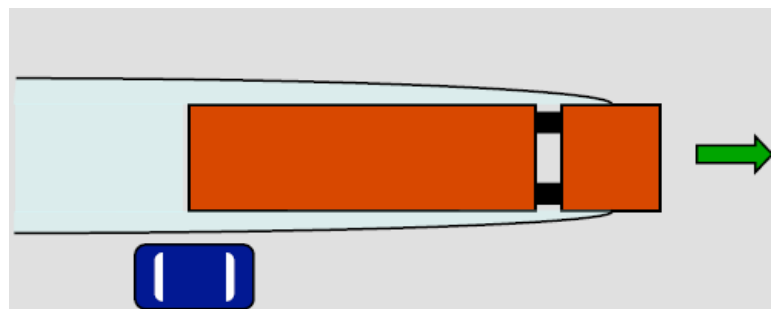
แผ่นยางบังโคลนสำหรับรถบรรทุกและเทรลเลอร์ เพื่อป้องกันการฟุ้งกระจายของละอองน้ำจากล้อสู่บริเวณรอบข้าง โดยเฉพาะในกรณีที่มีการขับด้วยความเร็วสูงบนสภาพพื้นถนนเปียก แผ่นยางNETWAYจะทำหน้าที่ดูดซับละอองน้ำที่ฟุ้งกระจายออกมาจากล้อและกระจายลงข้างล่าง ป้องกันการฟุ้งกระจายของน้ำออกข้าง เป็นการป้องกันอุบัติเหตุที่สามารถเกิดขึ้นกับรถที่วิ่งตามมาข้างหลัง แผ่นยางยังช่วยในการทรงตัวของรถเมื่อวิ่งในสภาวะที่ถนนเปียกได้ดียิ่งขึ้น ซึ่งเป็นอีกหนึ่งปัจจัยในการช่วยลดแรงต้านทานจากน้ำและทำให้เครื่องยนต์กินน้ำมันน้อยลง

วิธีการติดตั้ง เพียงยึดแผ่นยางเข้ากับบังโคลนด้วยสกรูในระยยะเหมาะสมที่หน้าแผ่นยางสามารถรับน้ำได้มากที่สุด แผ่นยางชนิดนี้สามารถติดตั้งเข้ากับล้อรถบรรทุกทุกตำแหน่งที่มีบังโคลนได้อย่างสะดวกสบาย





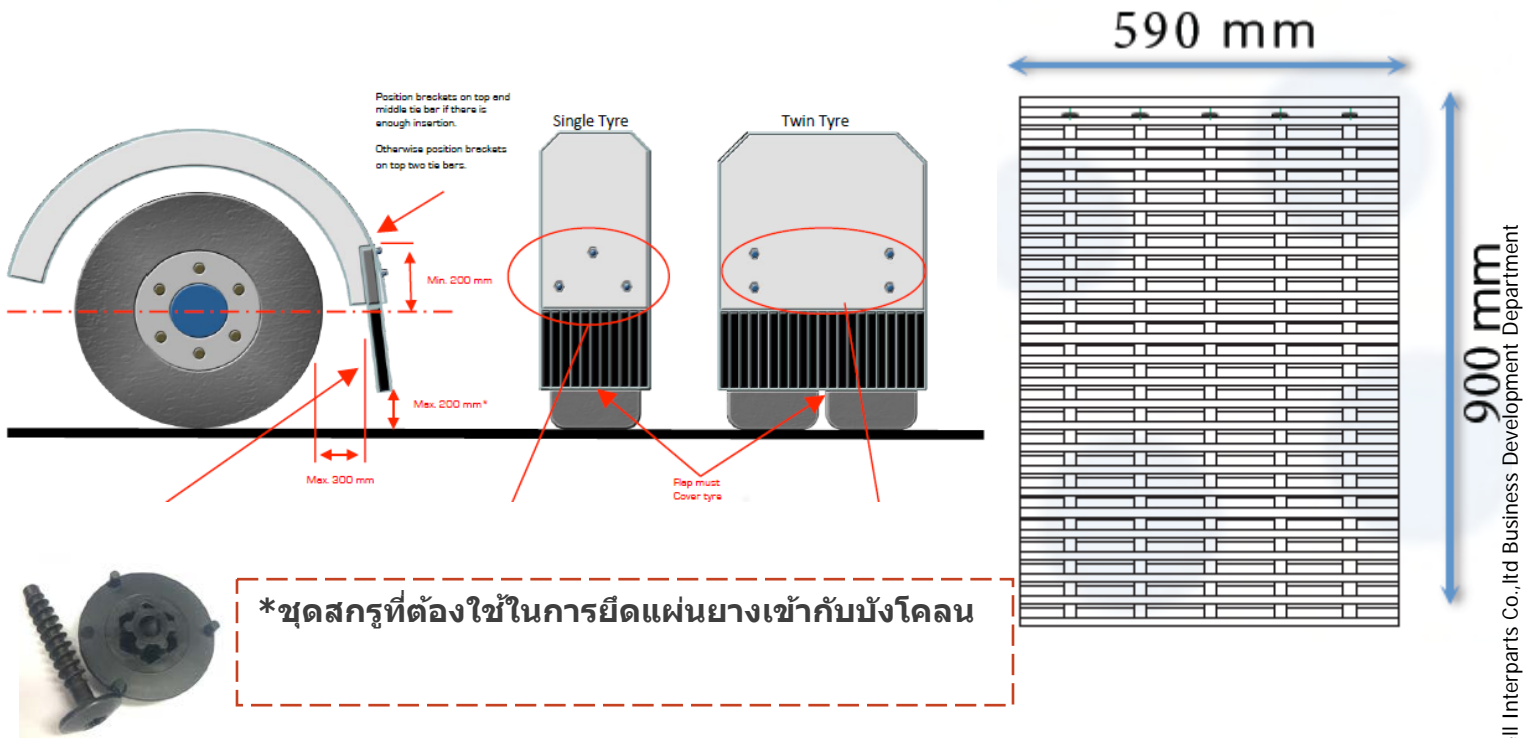
แผ่นยางบังโคลนแบบทั่วไป



แผ่นยางบังโคลน NETWAY

Features/คุณสมบัติ

- เป็นที่มาตรฐานในรถบรรทุกยุโรปเช่น DAF, Renault, Volvo, Man และอื่นๆ
- ผลิตจาก Polyethylene(พลาสติกพิเศษ)ที่มีน้ำหนักเบาสามารถรีไซเคิลได้ 100%
- แผ่นยาง NETWAY สามารถติดตั้งให้เข้าทรงตามที่ต้องการได้โดยไม่มีผลกระทบต่อประสิทธิภาพของตัวผลิตภัณฑ์
- ติดตั้งง่ายตายเพียงเจาะรูและยึดด้วยสกรูเข้ากับบังโคลนรถ
- ผลิตภัณฑ์ผ่านตามมาตรฐาน (EU)109/2011
- ช่วยในการทรงตัวในสถานะที่พื้นถนนเปียก
- ลดแรงต้านทานที่เกิดจากน้ำและประหยัดน้ำมันเชื้อเพลิง



Article number รหัสสินค้า	Description รายละเอียด	Size ขนาด
74-NETW055063	แผ่นยางบังโคลนNETWAY	590x900 mm
74-NETW990179	ชุดสกรูยึดแผ่นยางบังโคลนNETWAY	-

Packing: 1Pc